

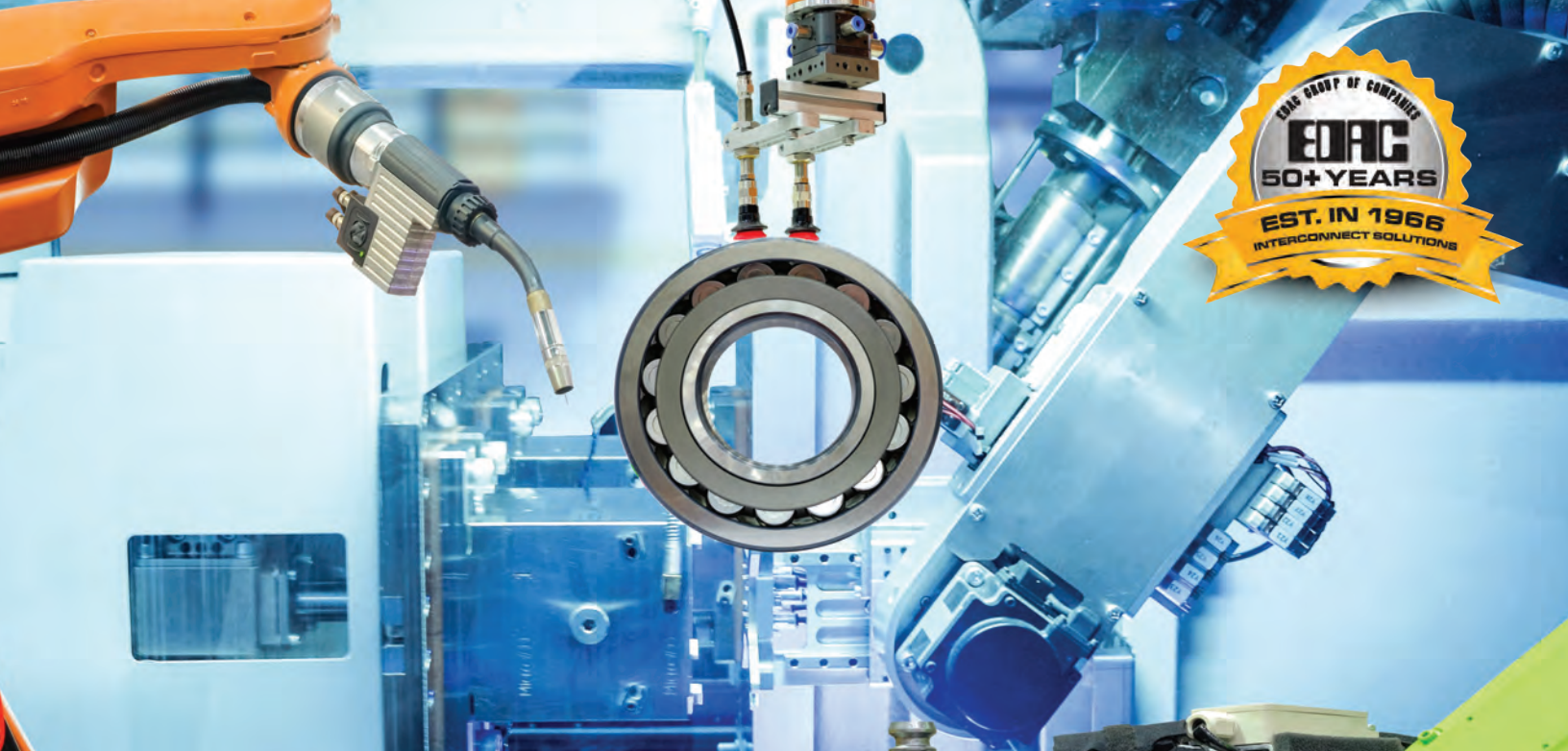


SOLUTIONS D'INTERCONNEXION POUR UN MONDE CONNECTÉ

EDAC

www.edac.net



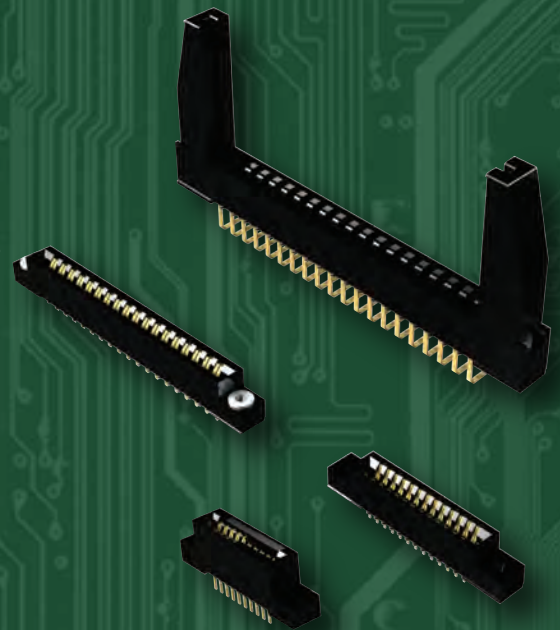


Connecteurs Encartables

A l'origine des familles de produits d'EDAC, la famille Cardedge + de connecteurs encartables (ou bord de carte) est devenue l'une des offres les plus riches du marché. Disponible dans de nombreux espacements de contacts, avec de multiples choix de terminaisons, d'épaisseurs de revêtements et de styles de montages, cette gamme offre aux clients plus de flexibilités dans leurs conceptions.

Propriétés

- Plus de 350 000 pièces standard, pour vous proposer de nombreuses variantes personnalisées
- Les pas disponibles sont: 1.27mm, 2.54mm, 3.18mm, 3.81mm, 3.96mm et 5.08mm
- Finition en or sélectif sur la zone de contact ou en or sur toute la surface avec une sous-couche en nickel
- Contact traversant pour PCB, wire wrap, œillet de soudure, extender board tail et autres options de contact spécialisées
- De 2 à 188 contacts en rangées simples, en ponts et doubles avec ou sans support de carte



EDAC

www.edac.net

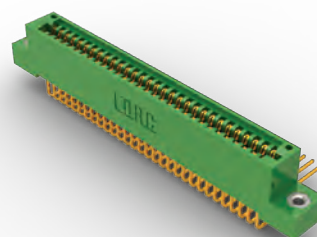
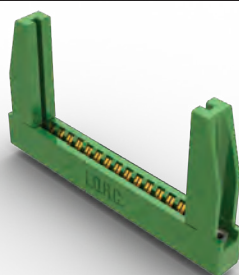
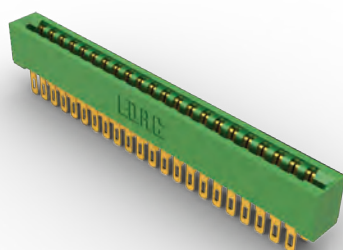


Connecteurs Encartables

Séries	Pas de Contact	Espacement Rangées	Nb. de Contacts	Isolateur Haute Temp.	Options de Contact	Options de Montage	Polarisation
243	0.200" (5.08 mm)	0.200" (5.08 mm)	02-06	Non	1	1	Oui
305/315/ 355	0.156" (3.96 mm)	0.140" (3.56 mm)	12-86	Oui	5	10	Oui
306/316/ 356	0.156" (3.96 mm)	Rangée Unique	06-43	Oui	3	10	Oui
307/357	0.156" (3.96 mm)	0.200" (5.08 mm)	6-88	Oui	25	10	Oui
310	0.156" (3.96 mm)	0.200" (5.08 mm)	30 ou 60	Oui	18	6	Oui
317	0.156" (3.96 mm)	0.200" (5.08 mm)	06-86	Oui	5	7	Oui
325	0.100" (2.54 mm)	0.300" (7.62 mm)	05-122	Oui	3	4	Oui
322	0.156" (3.96 mm)	0.200" (5.08 mm)	22 ou 44	Oui	25	3	Oui
333	0.156" (3.96 mm)	0.200" (5.08 mm)	06-86	Oui	14	7	Oui
337/387	0.156" (3.96 mm)	0.200" (5.08 mm)	06-86	Oui	14	10	Oui
338	0.156" (3.96 mm)	0.200" (5.08 mm)	10-56	Oui	1	9	Oui
341/391	0.100" (2.54 mm)	0.140" (3.56 mm)	05-120	Oui	8	6	Oui
342/392	0.100" (2.54 mm)	0.200" (5.08 mm)	05-116	Oui	14	7	Oui
345/395	0.100" (2.54 mm)	0.200" (5.08 mm)	05-144	Oui	15	10	Oui
346/396	0.125" (2.50 mm)	0.250" (6.35 mm)	05-100	Oui	12	10	Oui
368	0.156" (2.00 mm)	0.200" (5.08 mm)	04-06	Oui	2	1	Oui
379	0.150" (3.81 mm)	0.200" (5.08 mm)	06-64	Oui	11	6	Oui
395AT	0.100" (2.54 mm)	0.200" (5.08 mm)	98	Oui	13	1	Oui

Connexions carte à carte (BTB) robustes

Solution de grande fiabilité d'interconnexion des cartes-mères



EDAC

Pour Plus d'Informations
www.edac.net





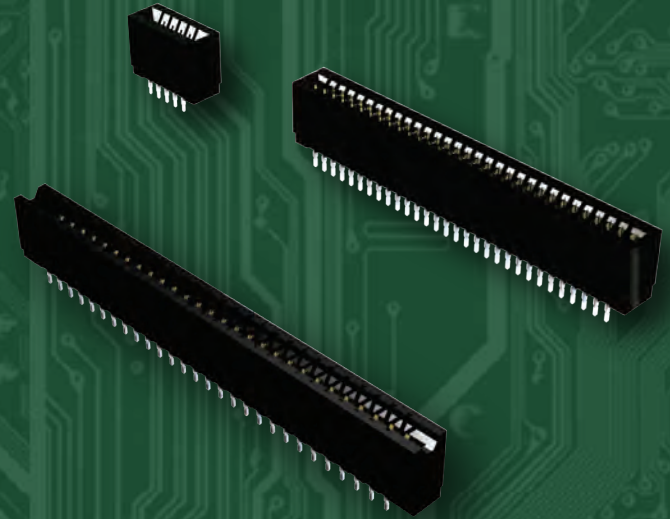
Connecteurs Encartables Pressfit

EDAC propose une très large gamme de connecteurs encartables Pressfit. Notre produit Edgefit repose sur une conception de contact qui permet un assemblage facile sur le circuit imprimé grâce à l'utilisation d'un outil d'insertion adapté.

Une fois installée, cette connexion sans soudure offre une résistance supérieure aux chocs et aux vibrations tout en permettant des économies de main-d'œuvre importantes.

Propriétés

- Espacement de contact de 0.100" (2.54mm) à 0.156" (3.96mm)
- Une ou deux rangées jusqu'à 150 contacts
- Accepte les clés à polarisation intermédiaire et de contact
- Corps de profil bas ou de profil haut disponibles
- Terminaisons de contact : PC tail ou Wire Wrap
- Outils disponibles pour l'insertion et le retrait des contacts ainsi que pour la mise en place du connecteur sur le PCB



EDAC

www.edac.net

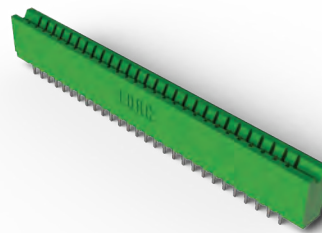
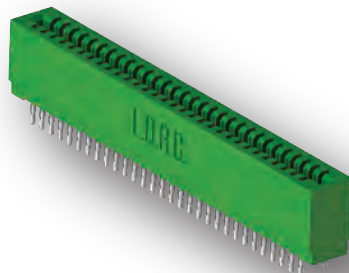


Connecteurs Encartables Pressfit

Séries	Pas de Contact	Espacement de Rangées	Nb. de Contacts	Isolant Haute Temp.	Contact Options	Options de Contact	Polarisation
725 Profil Bas	0.100" (2.54 mm)	0.200" (5.08 mm)	05-150	Oui	7	1	Oui
745 Profil Haut	0.100" (2.54 mm)	0.200" (5.08 mm)	05-150	Oui	7	2	Oui
726 Profil Bas	0.125" (3.18 mm)	0.250" (6.35 mm)	05-120	Oui	7	1	Oui
746 Profil Haut	0.125" (3.18 mm)	0.250" (6.35 mm)	05-120	Oui	7	2	Oui
717 Profil Bas	0.156" (3.96 mm)	0.200" (5.08 mm)	05-86	Oui	7	1	Oui
737 Profil Haut	0.156" (3.96 mm)	0.200" (5.08 mm)	05-86	Oui	7	2	Oui

Connexions carte à carte (BTB) robustes

Solution à haute fiabilité d'interconnexion des cartes-mères



EDAC

Pour Plus d'Informations
www.edac.net



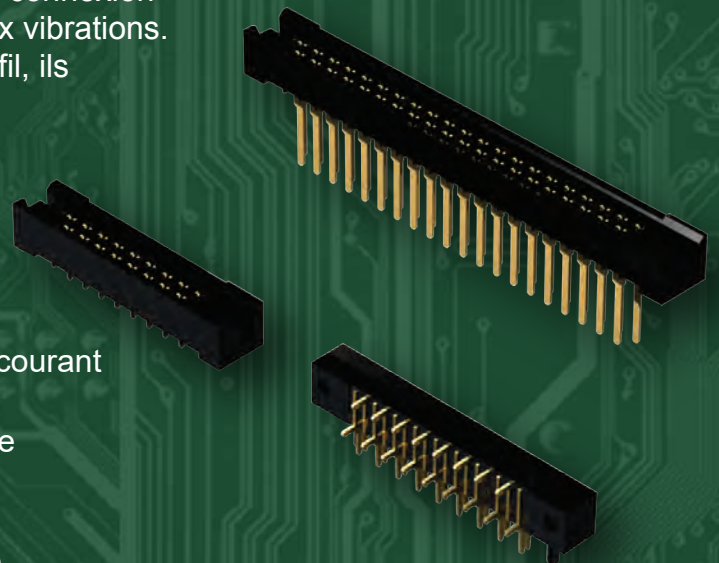


Connecteurs Encartables Métal - Métal

La famille E-Met d'EDAC est une solution de connecteurs haute fiabilité en deux éléments, métal sur métal. Utilisant nos contacts hermaphrodites Edacon, la conception en forme de fourche incorpore quatre surfaces de contact fournissant une connexion efficace avec une grande résistance aux chocs et aux vibrations. Pour des applications carte à carte (BTB) ou carte à fil, ils peuvent être utilisés avec des circuits imprimés de 0.062" (1.57mm) ou 0.093" (2.36mm).

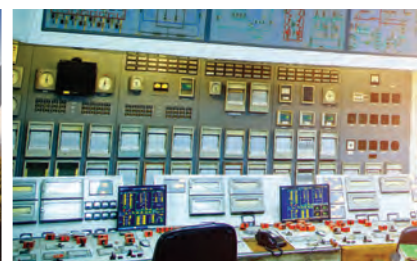
Propriétés

- Utilisation du contact hermaphrodite Edacon
- Grande résistance aux chocs et aux vibrations avec courant nominal de 10 amp
- Pas de 0.200" (5.08mm) et espacement de rangée de 0.125" (3.18mm) avec positions décalées
- Contacts PC tail côté fiche
- Contacts PC tail, wire wrap et wire hole côté embase



EDAC

www.edac.net

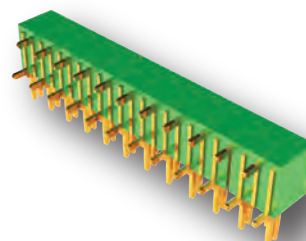
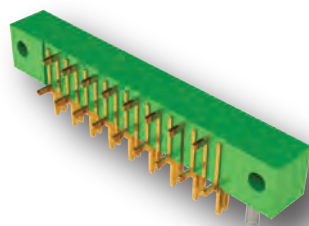
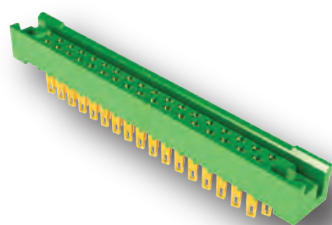


Connecteurs Encartables Métal - Métal

Séries	Pas de Contact	Espacement Rangées	Nb. de Contacts	Isolant Haute Temp.	Contact Options	Options de Polarisation Contact	Polarisation
415/438 Réceptacle	0.200" (5.08 mm)	0.125" (3.18 mm)	17-47	Oui	6	4	Oui
421/422/423 Prise	0.200" (5.08 mm)	0.300" (7.62 mm)	17-47	Oui	2	1	Non
408/424 Réceptacle	0.200" (5.08 mm)	0.125" (3.18 mm)	17-41	Oui	11	4	Non

Connexions carte à carte (BTB) robustes

Ultra haute continuité & résistance aux chocs et vibrations



EDAC

Pour Plus d'Informations
www.edac.net



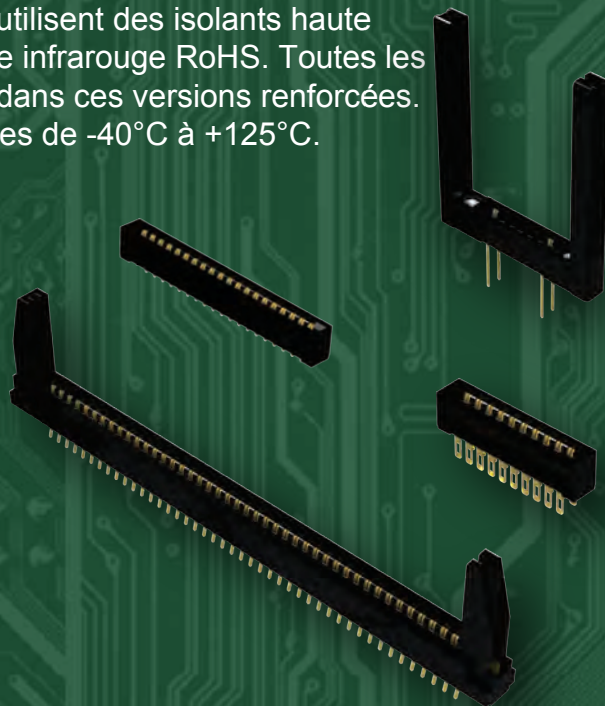


Connecteurs Encartables Haute Temp.

Les connecteurs encartables Haute Température d'EDAC utilisent des isolants haute température idéaux dans le cadre du processus de soudure infrarouge RoHS. Toutes les propriétés de nos connecteurs standards sont disponibles dans ces versions renforcées. Une performance solide sur une large plage de températures de -40°C à +125°C.

Propriétés

- 6-88 contacts en simple ou double rangée
- Courant Nominal de 5 amps
- Grande variété d'options de montage
- Contacts droits ou coudés pour PCB ou wire wrap
- Matériau haute température comme le Phtalate de Diallyle ou le Sulfure de Polyphénylène



EDAC

www.edac.net

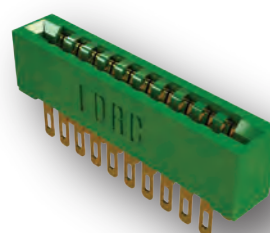
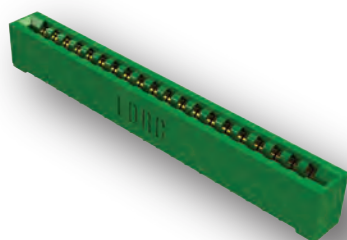
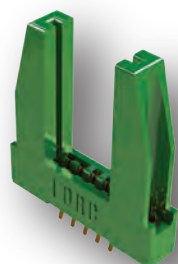


Connecteurs Encartables Haute Temp.

Séries	Pas de Contact	Pas de Ligne	Nb. de Contacts	Isolant Haute Temp.	Options de Contact	Options de Montage	Polarisation
Phtalate de Diallyle							
807	0.156" (3.96mm)	0.200 (5.08mm)	06-88	O	25	7	O
833	0.156" (3.96mm)	0.200 (5.08mm)	06-86	O	14	7	O
837	0.156" (3.96mm)	0.200 (5.08mm)	06-86	O	14	7	O
842	0.100" (2.54mm)	0.200 (5.08mm)	05-116	O	14	7	O
845	0.100" (2.54mm)	0.250 (6.35mm)	05-144	O	14	7	O
846	0.125" (3.17mm)	0.200 (5.08mm)	05-100	O	12	10	O
Sulfure de Polyphénylène							
857	0.156" (3.96mm)	0.200 (5.08mm)	06-88	O	25	7	O
887	0.156" (3.96mm)	0.200 (5.08mm)	06-86	O	14	7	O
892	0.100" (2.54mm)	0.200 (5.08mm)	05-116	O	14	7	O
895	0.100" (2.54mm)	0.200 (5.08mm)	05-144	O	14	7	O
896	0.125" (3.17mm)	0.250 (6.35mm)	05-100	O	12	10	O

Isolant haute température pour procédé RoHS !

Solution de connexion carte-à-carte supérieure ...



EDAC

Pour Plus d'Informations
www.edac.net



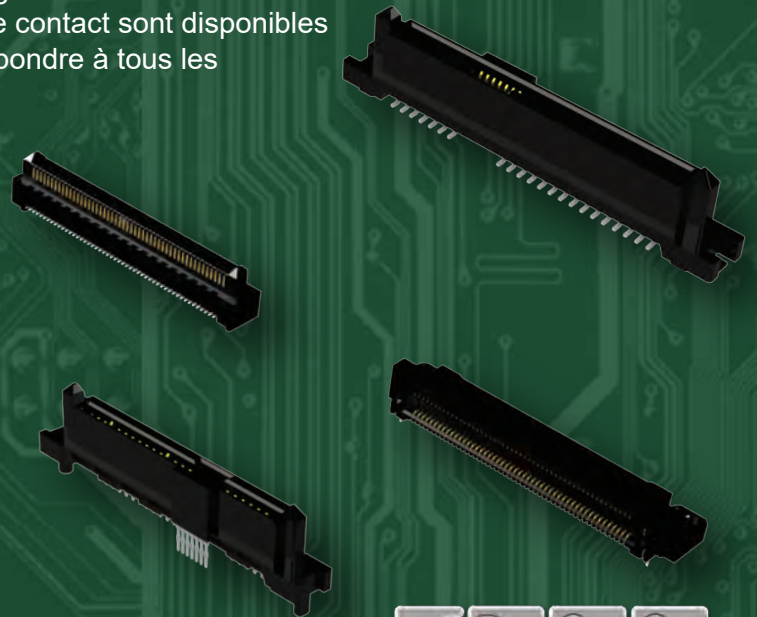


Connecteurs Encartables Haut Débit

Les PCIE 3.0 et Connecteurs SAS Card Edge d'EDAC sont des solutions d'interconnexion carte à carte (BTB) à grande vitesse. La signalisation différentielle par paires permet de réduire les pertes d'insertion dans un boîtier dense, ce qui permet d'économiser un espace précieux sur la carte. Largement utilisés dans les cartes-mères de serveurs, ces connecteurs à faible pas de contact sont disponibles dans une variété d'orientations et de terminaisons pour répondre à tous les paramètres de conception

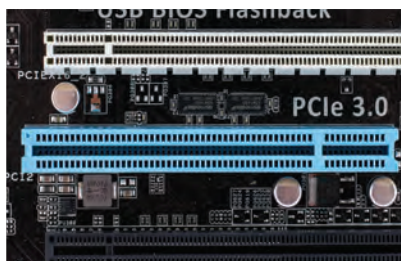
Propriétés

- PCIE 3.0 disponible en 20 à 200 contacts
- SAS disponible en 29 ou 68 contacts
- Transmission de données jusqu'à 21 Gbps
- Orientation verticale ou à angle droit
- Sorties Press-Fit ou CMS
- Conforme SAS 3.0 et PCIE 3.0



EDAC

www.edac.net

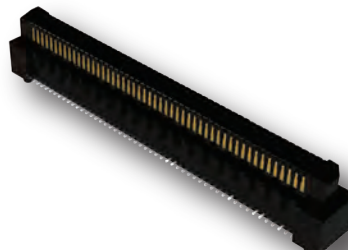
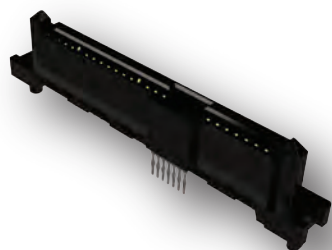


Connecteurs Encartables Haut Débit

Séries	Pas	Contact	Type de Contact	Isolateur Haute Temp.	Verrou	Débit Données	Orientation
PCIE 3.0							
370	0.8mm	20-200	Traversants	O	N	21 Gbps	Verticale
371	0.8mm	100-180	CMS	O	O	21 Gbps	Verticale
472	0.8mm	100-150	CMS	O	O	19 Gbps	Verticale
473	0.8mm	100-150	CMS	O	O	19 Gbps	Angle Dt.
SAS							
270	1.27/0.8mm	29	CMS	O	N	16 Gbps	Angle Dt.
271	1.27/0.8mm	68	CMS	O	N	16 Gbps	Verticale
272	1.27/0.8mm	29	Press-Fit	O	N	16 Gbps	Verticale
273	1.27/0.8mm	29	CMS	O	N	16 Gbps	Verticale

Connecteurs haut débit pour une infrastructure de données solide

Conformité totale à SAS 3.0 et PCIE 3.0



EDAC

Pour Plus d'Informations
www.edac.net





Connecteurs Rectangulaires

Les connecteurs Rack & Panel d'EDAC offrent une connexion hautement fiable, idéale quand un grand nombre de câbles sont interconnectés à un panneau. Disponibles en 7 tailles de carcasses de 14 à 120 points de contact. La conception du contact hermaphrodite fournit une connexion efficace avec une résistance supérieure aux chocs et aux vibrations. L'accouplement aisé est obtenu grâce à une vis d'actionnement et à un écrou de blocage.

Propriétés

- Connecteur standard industriel avec contacts hautement fiables
- Conception de contact hermaphrodite pour des interconnexions sans faille
- Finition or sur nickel pour les contacts à souder sur PCB, avec œillet de soudage, wire wrap ou à sertir
- De 14 à 120 points avec vis de verrouillage ou contre-écrou et matériel de polarisation
- Capots en plastique ou en métal avec serre-câbles
- Outils disponibles pour l'insertion ou le retrait des contacts, le sertissage et la polarisation



EDAC

www.edac.net



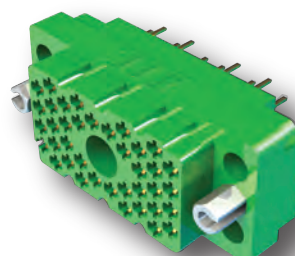
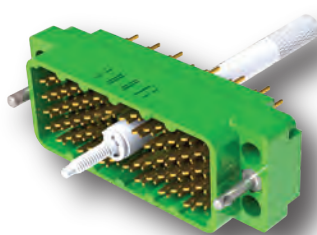
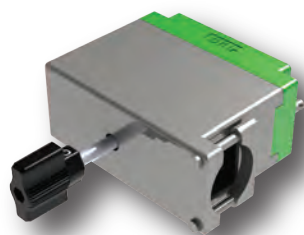
Connecteurs Rack & Panel

Séries	Nb. de Contacts	Options de Contact	Options Matériau Insolant	Options de Protection	Options Matériel	Polarisation
516	20-120	7	3	7	5	Oui
519	14 ou 36	7	1	7	5	Oui
556	3	7	1	N/A	N/A	Oui



Ultime connecteur de fond de panier à haute continuité

Solution résistante aux chocs et vibrations!



EDAC

Pour Plus d'Informations
www.edac.net



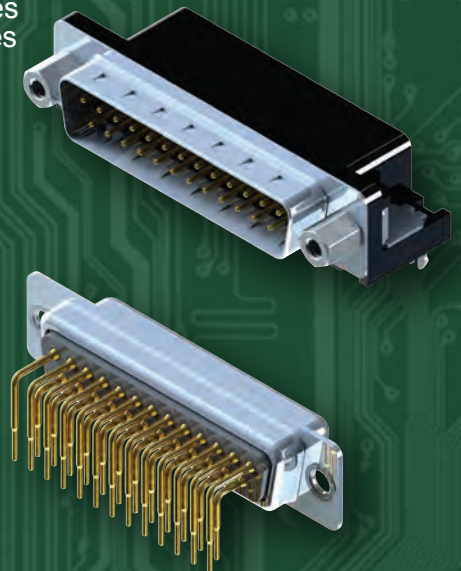


Connecteurs Sub-D

Dans la famille D-Mate, EDAC propose une large gamme de connecteurs Subminiature-D conformes aux normes industrielles. Disponibles en densité standard avec 9, 15, 25, 37 et 50 contacts ou en version haute densité avec 15, 26, 44, 62 et 78 contacts. Orientation verticale ou à angle droit, différents types de contacts, de finition et de montage sont disponibles. Il existe également des versions superposées.

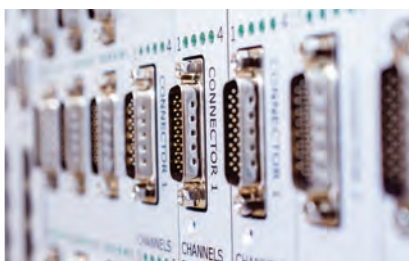
Propriétés

- Diverses empreintes au standard de l'industrie, disponibles en basse ou haute densité
- Fiches et réceptacles de tailles de contact de 9, 15, 25, 26, 44, 62 ou 78
- Contacts mâles et femelles conçus pour liaison sur PCB
- Orientations verticale ou à angle droit
- Enveloppe métallique assurant le blindage contre les interférences EMI et RFI avec des encoches côté fiche permettant une meilleure mise à la terre et rétention d'accouplement
- Montage sur PCB par trous filetés, deux ou quatre verrous (Boardlocks) pour une rétention exceptionnelle
- Brides comprenant, au choix, trous traversants, trous filetés et entretoises filetées en M3 ou #4-40 UNC pour un montage sur panneau ou raccordement de connecteurs
- Corps en métal ou plastique disponibles
- Option haute température disponible



EDAC

www.edac.net



Connecteurs Sub-D

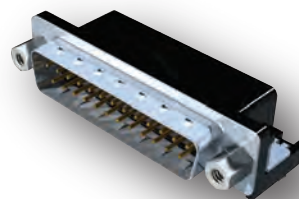
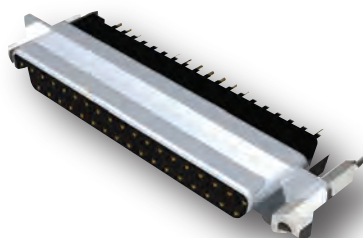
Séries	Nb. de Contacts	Options Finition	Nb. de Codes de Contact & Densité	Isolant Haute Temp.	Options de Montage	Options Mtg. de Bride
M/F						
621/622	9-37	Or: Flash - 30µ"	2 Std.	Oui	4	6
623/624	9-25	Or: Flash - 30µ"	1 Std.	Oui	2	4
625/626	9-37	Or: Flash - 30µ"	1 Std.	Oui	3	5
627/628*	9-50	Or: Flash - 30µ"	5 Std.	Oui	6	7
629/630	9-37	Or: Flash - 30µ"	1 Std.	Oui	3	4
632 (F)	15	Or: Flash - 30µ"	2 Haut	Oui	1	4
633/634	15-78	Or: Flash - 30µ"	2 Haut	Oui	4	5
637/638	15-78	Or: Flash - 30µ"	3 Haut	Oui	3	7
661-664	9-37	Or: Flash - 30µ"	1 Std.	Oui	4	4

* Disponible en corps métallique ou en plastique



La plus large gamme d'options disponibles pour répondre à toutes les exigences de conception

Empreintes au standard industriel pour un remplacement instantané



EDAC

Pour Plus d'Informations
www.edac.net





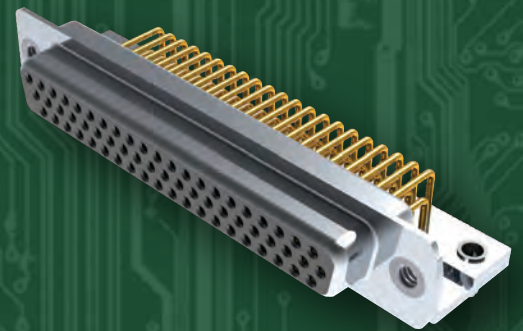
Connecteurs Sub-D avec Contacts Décolletés

La famille de connecteurs Subminiature-D D-PIN d'EDAC est fabriquée à l'aide de contacts décolletés de grande précision, disponibles de 9 à 62 points. En densité standard et haute, en montage vertical et à angle droit. Un nombre d'options de montages et de finition de contacts sont disponibles. Le courant nominal de 5 amp ainsi qu'une large plage de températures de fonctionnement, permet une utilisation dans des environnements sévères.

Propriétés

Propriétés

- Contacts décolletés de précision de 5 amp
- Fiches et embases en 9, 15, 25, 26, 37, 44, 50 et 62 points
- Contacts mâles et femelles conçus pour liaison sur PCB
- Montage sur panneau ou accouplement de connecteurs grâce à des trous traversants, taraudages, verrous à 4 broches (Boardlocks) et entretoises filetées amovibles
- Température de fonctionnement étendue de -55°C à +125°C



EDAC

www.edac.net

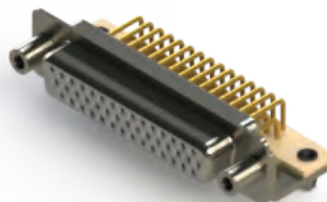
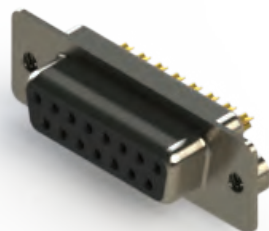


Connecteurs Sub-D avec Contacts Décolletés

Séries M/F	Nb. de Contacts	Finition Contacts	Nb. de Codes de Contact & Densité	Options de Couleur d'Iso.	Options Finition Coques	Options Mtg. Bride
621M/622M	9-50	Or: Flash -30µ"	1, Std.	4	2	6
627M/628M	9-50	Or: Flash -30µ"	3, Std.	4	2	6
629M/630M	9-50	Or: Flash -30µ"	1, Std.	4	2	6
633M/634M	15-62	Or: Flash -30µ"	1, Haute	2	2	6
637M/638M	15-62	Or: Flash -30µ"	2, Haute	1	2	6

La plus large gamme d'options disponibles pour répondre à toutes vos exigences de conception.

Empreintes au standard industriel pour un remplacement instantané



EDAC

Pour Plus d'Informations
www.edac.net



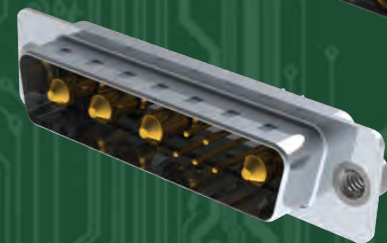


Connecteurs Sub-D Power Combo

La ligne de produits Power-D d'EDAC sont des connecteurs de type Subminiature-D combinant des contacts de signal standard avec des contacts de puissance ou coaxiaux dans le même connecteur. Les dimensions de corps sont similaires aux dimensions des Sub-D standards soit 9, 15, 25, 37 et 50, et proposent 22 configurations différentes. Des contacts jusqu'à 40 amp, ou des contacts coaxiaux avec une impédance nominale de 50 ou 75 ohms sont disponibles.

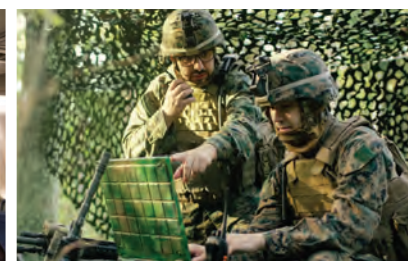
Propriétés

- Fiches et embases en orientation verticale ou à angle droit
- Contacts de signal de données à 5 ampères et contacts de puissance de 10, 20, 30 ou 40 amp
- Contacts mâles et femelles avec terminaisons fût à souder ou pour PCB
- L'enveloppe métallique assure un blindage EMI - RFI, tandis que les encoches, côte fiche, assurent une continuité et une rétention d'accouplement additionnelle
- Montage sur panneau ou accouplement de connecteurs grâce à des trous traversants, taraudages, et entretoises filetées.
- La forme en D assure le détrompage



EDAC

www.edac.net



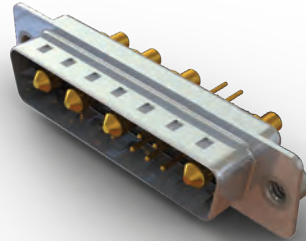
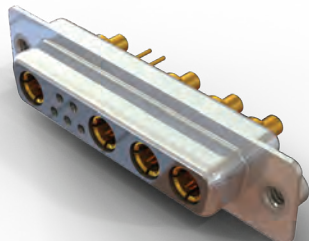
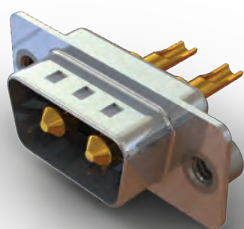
Connecteurs Sub-D Power Combo

Séries	Options d'Arrangements	Finition	Courant Nominal des Contacts Puissance	Options de Montage	Impédance des Contacts Coaxiaux
627C	22	Or: Flash - 30µ"	10 - 40 amps	11	50 or 75 ohms
628C	22	Or: Flash - 30µ"	10 - 40 amps	11	50 or 75 ohms
629C	22	Or: Flash - 30µ"	10 - 40 amps	11	50 or 75 ohms
630C	22	Or: Flash - 30µ"	10 - 40 amps	11	50 or 75 ohms



La plus large gamme d'options disponibles pour répondre à toutes vos exigences de conception

Des contacts de signaux et de puissance dans un même corps !



EDAC

Pour Plus d'Informations
www.edac.net



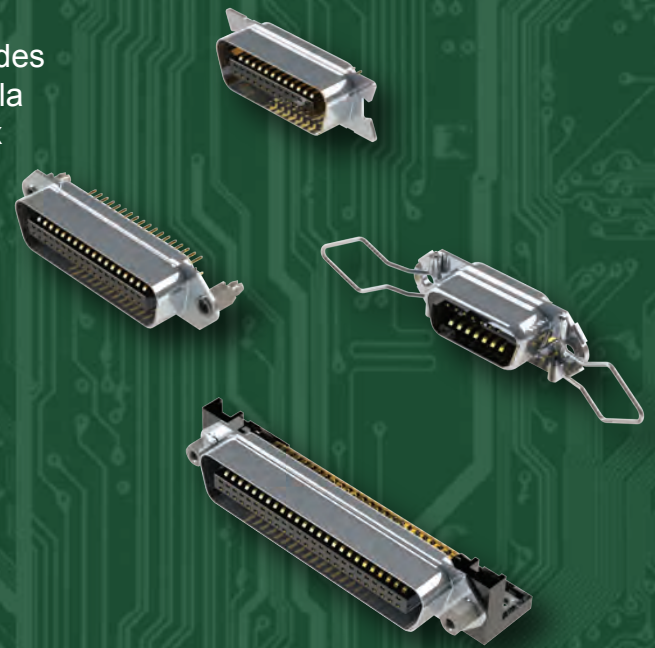


Connecteurs Sub-D d'Interfaces Parallèles

Les connecteurs B57 d'EDAC sont des interfaces de ports parallèles entièrement compatibles avec tous les standards industriels. Ils utilisent des contacts pour nappe de câble et des verrous (boardlocks) permettent une meilleure rétention sur la carte. L'embase sur carte et la fiche câblée sont toutes deux disponibles.

Propriétés

- En 14, 24, 36, 50 ou 64 points de connexion
- Finition dorée : de flash à 30µ" d'or
- Contacts en bronze phosphoreux durables avec courant nominal de 1 amp
- Verrous de cartes (boardlocks) pour rétention supérieure
- La fiche mâle câblée possède des contacts IDC pour un assemblage facile



EDAC

www.edac.net



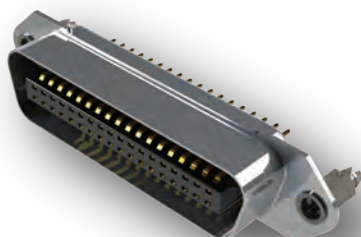
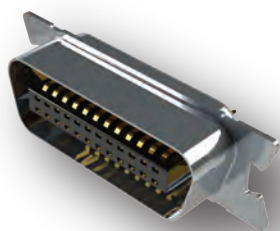
Connecteurs Sub-D d'Interfaces Parallèles

Séries	Nb. de Contacts	Finition	Nb. de Codes de Contact et Densité	Options de Montage de Carte	Styles de Contact
M/F					

B57	14 / 24 / 36 / 50 / 64	Or: Flash - 30µ"	6, Haute	8	4-6
-----	------------------------	------------------	----------	---	-----

Interface de signal vidéo haut débit

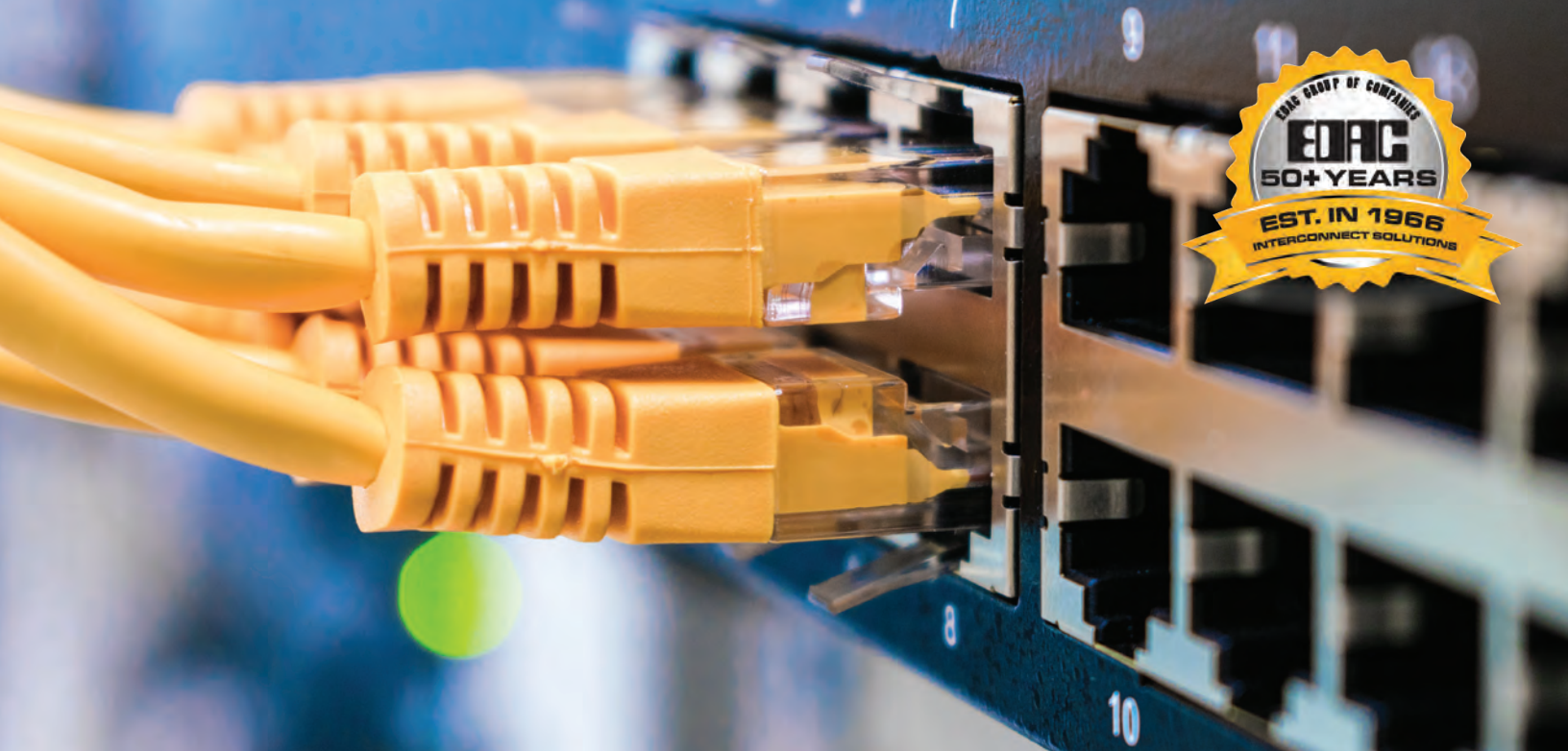
Enfichable à chaud avec grande résistance d'accouplement



EDAC

Pour Plus d'Informations
www.edac.net



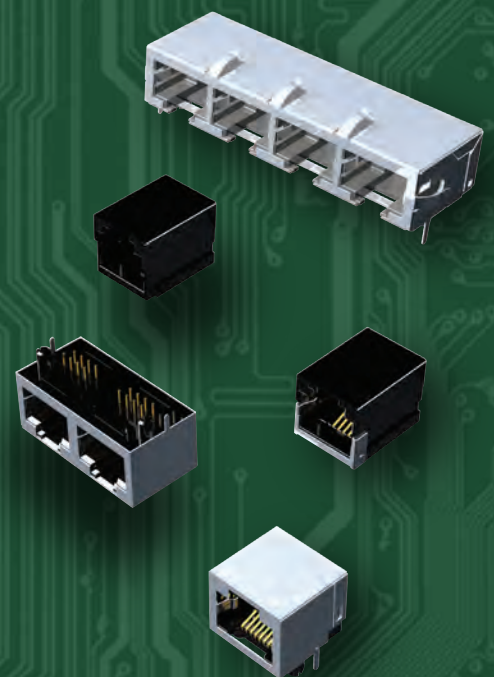


Connecteurs Jack Modulaires

La famille E-JAX de jacks modulaires d'EDAC est fabriquée conformément aux standards industriels et est entièrement personnalisable. Des versions simples, groupées ou superposées sont disponibles jusqu'à 2 x 8 ports. Blindées ou non blindées, avec une variété d'options LED. Avec des contacts CMS ou traversants, en angle droit ou vertical. Plusieurs finitions de contacts disponibles.

Propriétés

- RJ11/RJ45 disponibles en simples ou superposés, en différentes formes de corps, avec ou sans LED et diverses options de montage
- Montage à angle droit ou vertical, contacts traversants ou CMS
- Différentes épaisseurs de dorure sur contacts sont disponibles, en particulier en forte épaisseur pour les applications télécom
- Versions avec masse de blindage avant ou arrière, non blindée ou versions avec face blindée
- Jusqu'à 8 ports regroupés en une rangée ou 16 ports sur deux niveaux
- Différentes combinaisons possibles avec des LED vertes, oranges, rouges ou jaunes et même bicolores
- Profil haut ou bas, avec ou sans clé, avec ou sans bride de montage



EDAC

www.edac.net

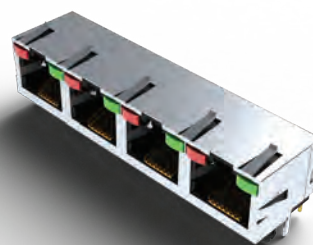
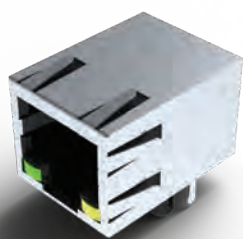


Connecteurs Jack Modulaires

Séries	Type/ Contacts	Nb. de Ports	Orientation	Nb. de Rangées	Blindage	Finition	LEDs
J20/28/2K	RJ45/8	1	Verticale	1	N	Or: Flash - 50µ"	N
J21/24/2X	RJ11/4	1	Verticale	1	N	Or: Flash - 50µ"	N
J2L	RJ45/8	1	Verticale	1	O	Or: Flash - 50µ"	N
J2T	RJ45/8	1	45 Degrés	1	O	Or: Flash - 50µ"	N
J2W	RJ45/32	4	Verticale	1	N	Or: Flash - 50µ"	O
J53	RJ11/8	2	Angle Dt.	1	N	Or: Flash - 50µ"	N
J60/93	RJ45/32	4	Angle Dt.	1	O	Or: Flash - 50µ"	N
J67	RJ45/32	4	Angle Dt.	1	N	Or: Flash - 50µ"	O
J6A	RJ45/32	2	Angle Dt.	1	O	Or: Flash - 50µ"	N
J6D/6E/J9P	RJ45/8	1	Angle Dt.	1	O	Or: Flash - 50µ"	O
J79	RJ45/8	1	Angle Dt.	1	N	Or: Flash - 50µ"	N
J96	RJ45/16	2	Empilé	2	O	Or: Flash - 50µ"	O
J9F	RJ45/32	4	Empilé	2	N	Or: Flash - 50µ"	N
J9Q/J6F/JS8	RJ45/8	1	Angle Dt.	1	O	Or: Flash - 50µ"	N
JF2	RJ45/16	2	Verticale	1	N	Or: Flash - 50µ"	N
JG2	RJ45/24	3	Angle Dt.	1	N	Or: Flash - 50µ"	N
JPG	RJ45/8	1	Verticale Inversée	1	N	Or: Flash - 50µ"	N

E-Jax offre une large gamme de jacks modulaires standards RJ45

Large éventail d'options incluant finition, LEDs, doigts EMI et orientations de la languette



EDAC

Pour Plus d'Informations
www.edac.net





Connecteurs USB

Les USB standard d'EDAC sont disponibles en tous types A, B et C en orientation verticale ou angle droit. Les USB combinent données et puissance dans un faible encombrement. Le type C offre dix fois la vitesse d'un USB conventionnel et une connexion réversible.

Propriétés

- USB type A, B et C sont disponibles
- Vitesse de communication jusqu'à 10 Gbps pour USB type C 3.1
- Technologie plug-and-play au standard industriel Connexion à chaud (Hot pluggable)
- Compatible avec les méthodes de transfert de données synchrones et asynchrones
- Versions empilées disponibles jusqu'à 4 ports



EDAC

www.edac.net





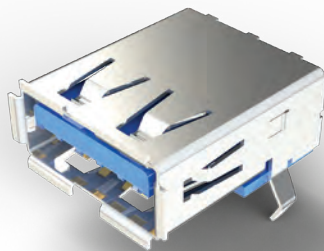
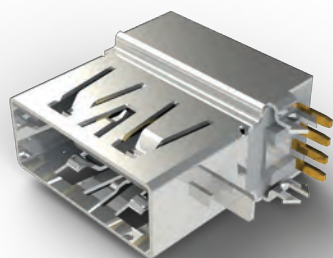
Connecteurs USB

Séries	Nb. de Contacts	Options de Finition	Code de Contact	Matériel Pkg.	Type
690	4	Or: Flash-30µ"	Angle Dt./Vertical	PA9T/LCP	A
690	4-5	Or: Flash-30µ"	Angle Dt./Vertical	PA9T/LCP	B
690	24	Or: Flash-30µ"	Angle Dt./Vertical	PA9T/LCP	B
690	10	Or: Flash-30µ"	Angle Dt./Vertical	PA9T/LCP	Micro B
690	20	Or: Flash-30µ"	Angle Dt./Vertical	PA9T/LCP	Display Port 3.0



Les connecteurs USB d'EDAC offrent de la transmission de courant et d'informations dans un faible encombrement

Le type C accepte les câbles dans les deux directions et est 10 fois plus rapide !



EDAC

Pour Plus d'Informations
www.edac.net





Connecteurs HDMI

Les connecteurs HDMI d'EDAC sont en accord avec les standards industriels et sont disponibles en orientation verticale ou à angle droit. Des versions en simple ou double port sont disponibles. Ils permettent des transmissions à grande vitesse de vidéos, ce qui donne des images d'une très grande résolution.

Propriétés

- La version standard 19-points de type A, la version micro et une version blindée automobile sont disponibles
- Verticale ou à angle droit, en simple ou double superposée
- Options de finition allant du flash d'or à 30µ" d'or pour un nombre d'insertion plus grand
- Branchement à chaud (hot pluggable)
- Transferts de données synchrones et asynchrones



EDAC

www.edac.net



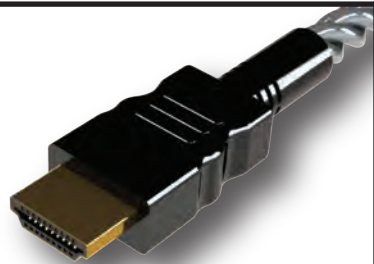
Connecteurs HDMI

Séries	Nb. de Contacts	Options de Finition	Codes de Contact	Matériau Isolant	Type
690	19	Or: Flash - 30µ"	Angle Dt./Vertical	PA9T/LCP/PA6T/PA66	A
690	19	Or: Flash - 30µ"	Angle Dt./Vertical	PA9T/LCP/PA6T/PA66	C Mini
690	19	Or: Flash - 30µ"	Angle Dt./Vertical	PA9T/LCP/PA6T/PA66	D Micro
690	19	Or: Flash - 30µ"	Angle Dt./Vertical	PA9T/LCP/PA6T/PA66	E
690	19	Or: Flash - 30µ"	Angle Dt./Vertical	PA9T/LCP/PA6T/PA66	B
690	38	Or: Flash - 30µ"	Angle Dt./Vertical	PA9T/LCP/PA6T/PA66	A Double Empilé

Embases

Séries	Nb. de Contacts	Options de Finition	Codes de Contact	Matériel Iso.	Type
691	19	Or: Flash - 30µ"	Angle Dt./Vertical	PA9T/LCP/PA6T/PA66	A
691	19	Or: Flash - 30µ"	Angle Dt./Vertical	PA9T/LCP/PA6T/PA66	C Mini
691	19	Or: Flash - 30µ"	Angle Dt./Vertical	PA9T/LCP/PA6T/PA66	D Micro
691	19	Or: Flash - 30µ"	Angle Dt./Vertical	PA9T/LCP/PA6T/PA66	E
691	19	Or: Flash - 30µ"	Angle Dt./Vertical	PA9T/LCP/PA6T/PA66	B
691	38	Or: Flash - 30µ"	Angle Dt./Vertical	PA9T/LCP/PA6T/PA66	Empilage Double

Fiches



Les connecteurs HDMI d'EDAC offrent une vidéo haute résolution de qualité supérieure.

Empreintes et hauteurs du standard industriel pour répondre à vos besoins

EDAC

Pour Plus d'Informations
www.edac.net



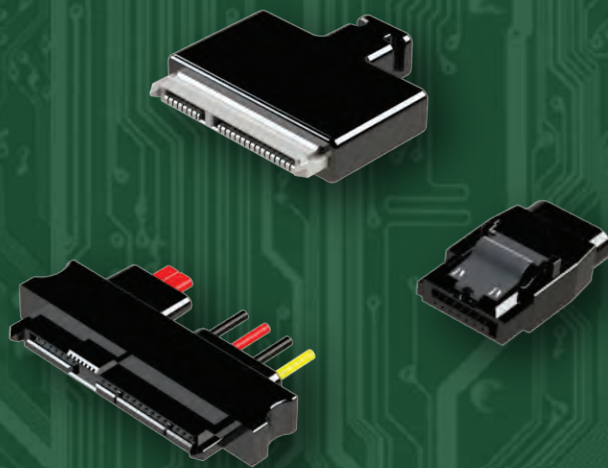


Connecteurs SATA

Les connecteurs E-Sata d'EDAC sont une solution de bus d'ordinateur reconnue interconnectant des périphériques de stockage de masse dans un système. E-Sata a une infrastructure similaire à celle de l'USB mais avec 7 contacts. Les données et la puissance peuvent tous deux être transmis à travers un connecteur unique

Propriétés

- Port unique 7 contacts
- Options de finition du flash à 30µm d'or Orientation
- verticale ou à angle droit
- Isolants standards et haute température disponibles
- Transferts de données synchrones et asynchrones



EDAC

www.edac.net





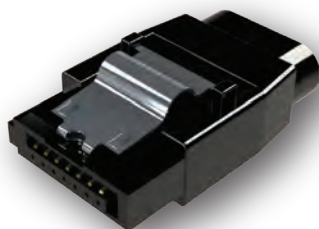
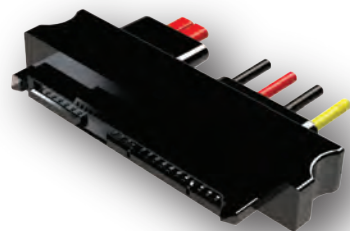
Connecteurs SATA

Séries	Nb. Total de Contacts	Finition	Code de Contact	Materiel Isol.	Type
690	7	Or: Flash-30µm	Angle Dt/Vertical	PA9T/LCP	E-SATA



Produit standard industriel pour la connexion de périphériques de stockage de masse

E-Sata est utilisé à l'intérieur et à l'extérieur des serveurs de périphéries externes



EDAC

Pour Plus d'Informations
www.edac.net



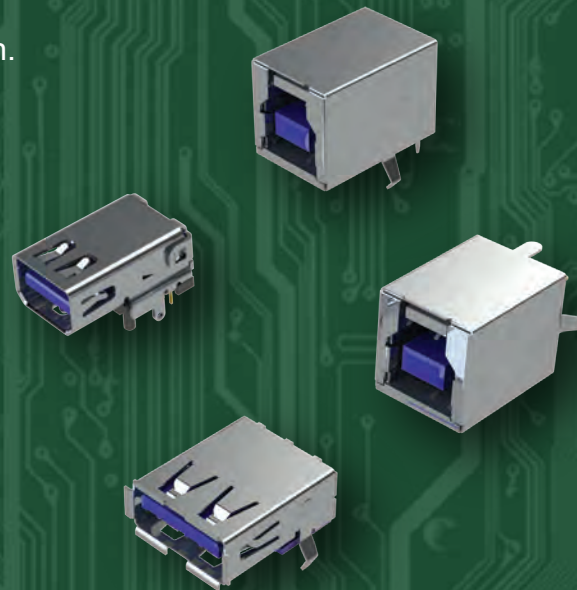


Connecteurs Display Port

Les connecteurs Display Port USB 3.0 d'EDAC sont utilisés pour les applications vidéo à haut débit. Connectables à chaud et disposant d'une grande force d'accouplement et de rétention. Ces connecteurs durables délivrent efficacement les signaux vidéo à haut débit.

Propriétés

- En simple ou double port, type 3.0
- Vitesse de communication jusqu'à 5 Gbps
- Technologie plug-and-play aux standards industriels
- Connexion à chaud (Hot pluggable)
- Compatible avec les méthodes de transfert de données isochrones et asynchrones



EDAC

www.edac.net





Connecteurs Display Port

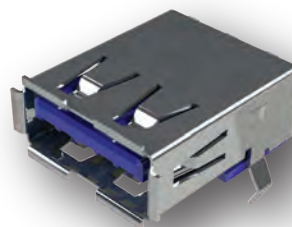
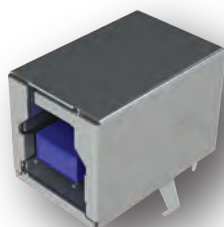
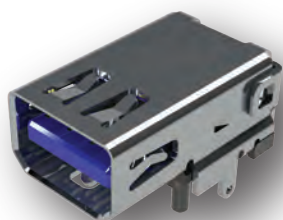
Séries	Contacts	Options de Finition	Code de Contact
--------	----------	---------------------	-----------------

690	20	Or: Flash-30µ"	1
-----	----	----------------	---



Interface de signaux vidéo haut débit

Connexion à chaud avec force d'accouplement élevée!



EDAC

Pour Plus d'Informations
www.edac.net



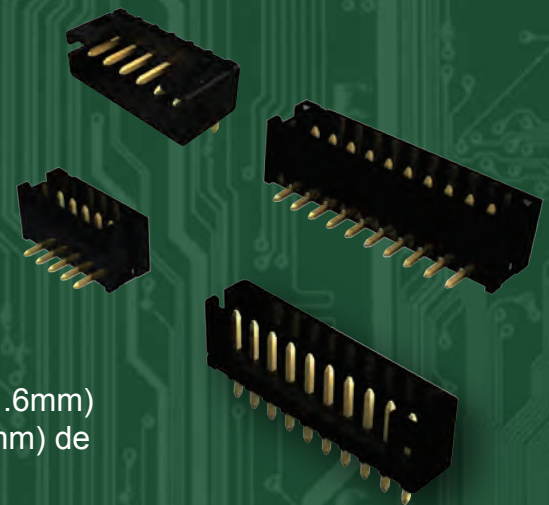


Connecteurs Fil à Fil et Carte à Fil

Les connecteurs carte à fil E-WTB d'EDAC offrent une connexion fiable et économique. Ces connecteurs sont disponibles en différentes positions. Angle droit ou vertical, CMS ou traversant, montés sur circuit imprimé (PCB), ces connecteurs sont idéaux pour les applications de faisceaux de câbles et peuvent être personnalisés pour correspondre aux paramètres de votre design. Compatibles avec les connecteurs industriels leaders pour un remplacement instantané.

Propriétés

- Espacement de contact 0.079" (2.00mm)
- Utilisation avec une épaisseur de PCB: 0.047" (1.2mm) à 0.062" (1.6mm)
- Corps isolant à profil bas: 0.185" (4.7mm) de largeur, 0.240" (6.10mm) de hauteur
- Contacts pour PCB traversants ou CMS
- Configurations d'entrées par le dessus ou le côté
- Conçus pour des connexions à haute densité de câbles sur circuit imprimé (PCB)



EDAC

www.edac.net

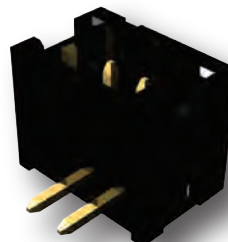
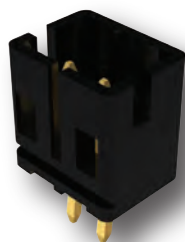


Connecteurs Fil à Fil et Carte à Fil

Séries	Nb. de Contacts	Verrou	Courant Nominal	Entrée du Dessus ou Côté	Trous traversants ou CMS
140	2-16	Oui	2 amps	Tous deux disponibles	Tous deux disponibles

Solution d'interconnexion carte à fil économique

Aisément personnalisable pour correspondre à tous vos paramètres de conception



EDAC

Pour Plus d'Informations
www.edac.net

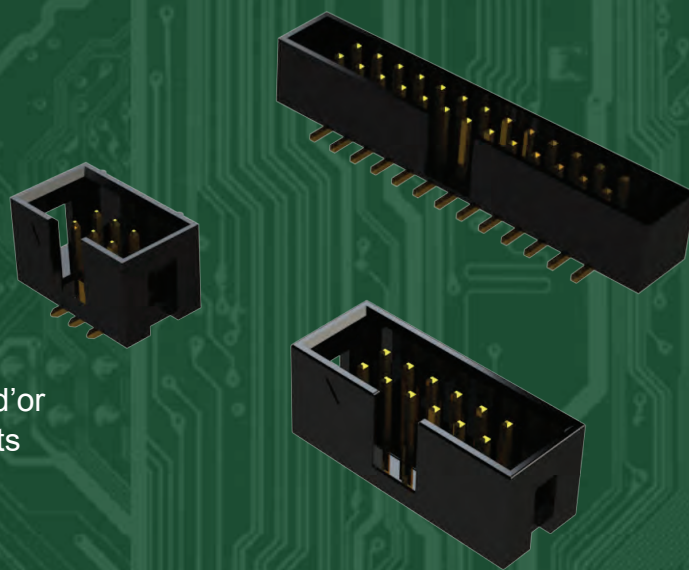


Boîtier Connecteurs Header

Les boîtiers Header EDAC sont largement utilisés pour les connexions carte à carte ou carte à fil. Angle droit, vertical ou même courbures personnalisables sont disponibles. Le design permet la séparation en unités plus petites.

Propriétés

- Divers pas de contact disponibles
- Rangées simples ou doubles
- Plusieurs finitions de contacts : de flash d'or à 30µ" d'or
- Extrémités ouvertes ou fermées avec ou sans loquets
- Diverses options de hauteur de corps



EDAC

www.edac.net



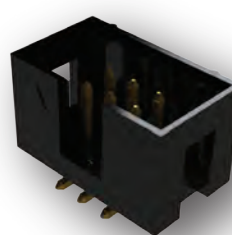
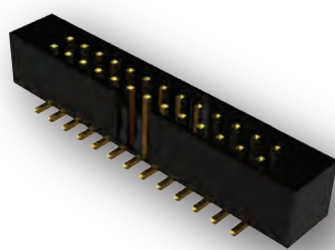
Boîtier Connecteurs Header

Séries	Options Pas de Contact	Contacts	Finitions	Nombre de Rangées	Type Queues	Options Hauteur de Corps	Options de Terminaisons
150	7	4-80	Étain, Flash à 30µ" d'or	1 ou 2	15	12	7



Boîtier Headers pour une interconnexion fiable de circuit imprimé (PCB) fiable.

Options de verrouillage pour une résistance supérieure aux chocs et aux vibrations.



EDAC

Pour Plus d'Informations
www.edac.net



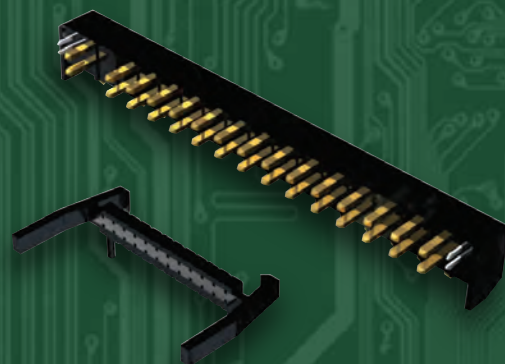


Connecteurs Header Mâles

Les connecteurs Header mâles E-PIN d'EDAC s'assemblent avec les connecteurs Header femelles E-Socket, offrant une connexion carte à carte (BTB) fiable et économique. Plusieurs espacements de contacts disponibles, sur une, deux ou trois rangées. Ils peuvent être montés à la verticale ou en angle droit, en montage traversant ou CMS. Les contacts peuvent être fournis étamés ou avec différentes épaisseurs de dorure. Disponibles avec des hauteurs d'accouplement personnalisées, des courbures spéciales et bien plus encore.

Propriétés

- Les contacts peuvent être coupés à n'importe quelle hauteur et profondeur de carte
- Grande variété de finitions
- Vertical, angle droit ou courbure personnalisée
- La conception spéciale permet une séparation aisée en unités plus petites
- Isolants colorés disponibles
- Large éventail de capacités et d'options personnalisables
- Matériaux résistants à de hautes températures disponibles
- Minimum de 200 cycles d'accouplement
- Conforme RoHS



EDAC

www.edac.net

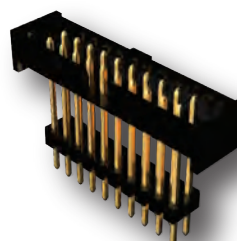
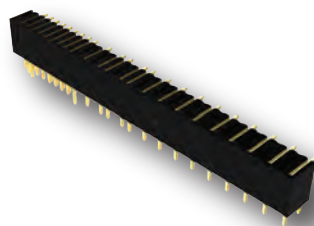
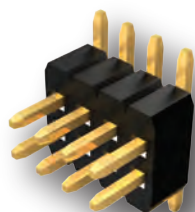


Connecteurs Header Mâles

Séries	Pas de Contact	Nb. de Contacts	Finition	Rang.	Options Types Queues	Options PKG	Options Hauteur Pin	Options Épaisseur Isol.	Options Types Isol.
151	8	2-80	Étain, Flash à 50µ" d'or	1-3	15	8	33	10	6

Solution d'interconnexion carte à carte ou carte à fil simple et efficace

Aisément personnalisable pour répondre aux exigences de votre conception



EDAC

Pour Plus d'Informations
www.edac.net



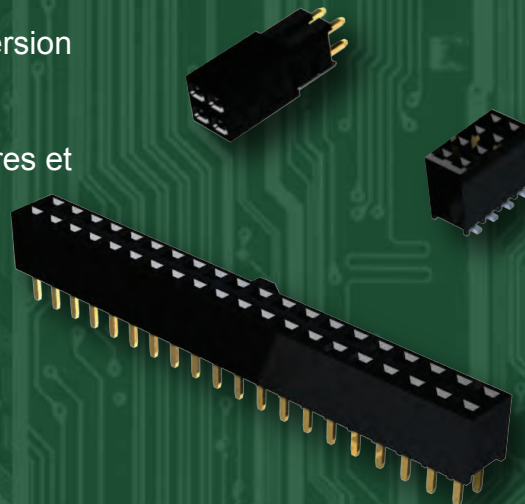


Connecteurs Header Femelles

Les connecteurs Header femelles E-Socket d'EDAC s'assemblent avec les connecteurs Header mâles E-Pin offrant une connexion carte à carte (BTB) fiable et économique. Une grande variété de dimensions, en une, deux ou trois rangées. De multiples espacements et finitions de contacts. Ils sont disponibles en version verticale ou à angle droit, en montage traversant ou CMS. Ces headers sont aisément personnalisables avec des hauteurs d'accouplement spéciales, des courbures de contact particulières et plus encore.

Propriétés

- Large variété de finitions de contacts
- Verticale, angle droit ou courbures personnalisées
- Connecteurs disponibles en angle droit et avec contacts CMS
- Isolants colorés disponibles
- Grandes possibilités de personnalisations et d'options
- Matériaux résistants à de hautes températures disponibles



EDAC

www.edac.net

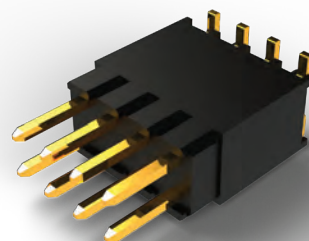
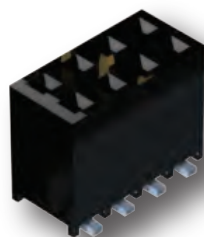
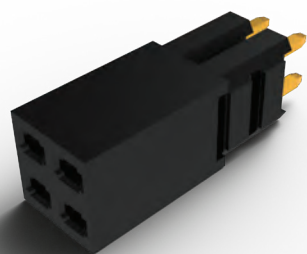


Connecteurs Header Femelles

Séries	Options de Contact	Nb. de Contacts	Finition	Rang.	Options de Type de Queue	Options PKG	Options de Hauteur de Corps	Options de types d'Isolants
153	7	2-80	Étain, Flash à 50µ" d'or	1-3	19	8	20	2

Solution d'interconnexion carte à carte ou carte à fil simple et efficace.

Aisément personnalisable pour répondre aux exigences de votre conception



EDAC

Pour Plus d'Informations
www.edac.net



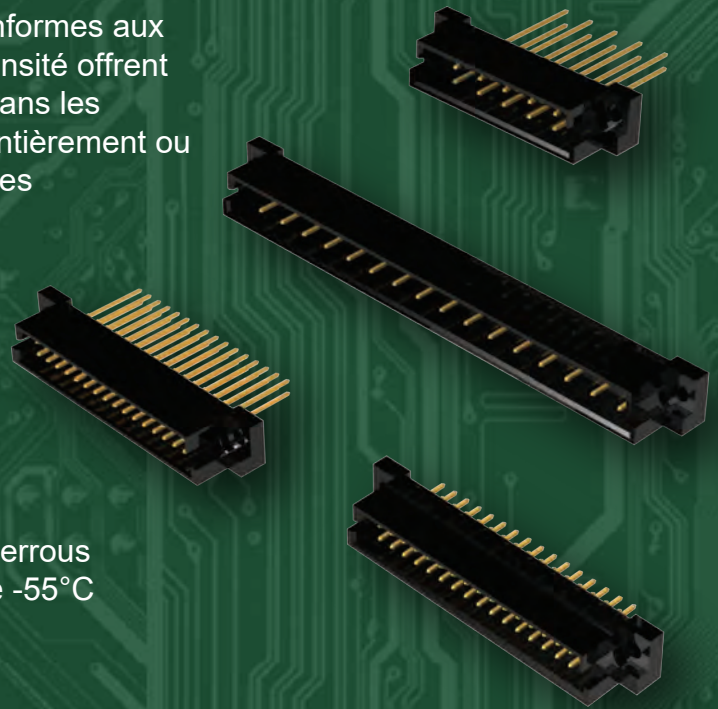


Connecteurs Din Header

Les connecteurs DIN d'EDAC sont entièrement conformes aux normes 41612. Les liaisons métal à métal haute densité offrent une solution d'interconnexion à grande continuité dans les cartes mères. Les contacts peuvent être chargés entièrement ou sélectivement afin d'assurer une protection contre les interférences dans les applications à haut débit.

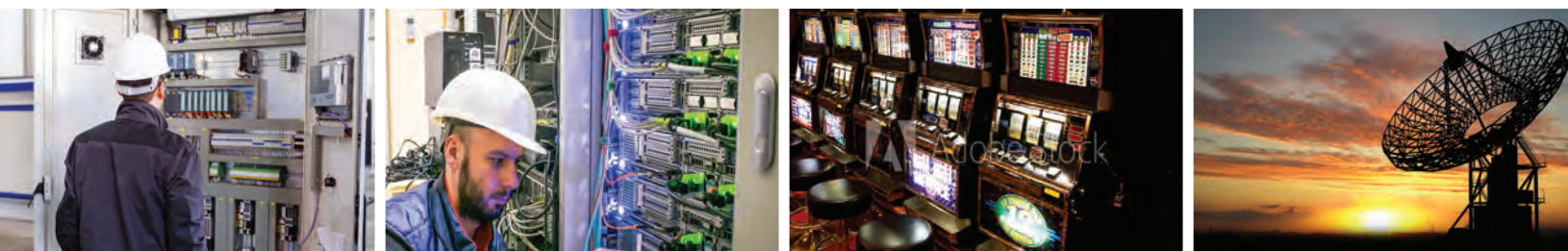
Propriétés

- De 5 à 96 contacts disponibles en trois rangées
- Finition des contacts du flash à 30µ" d'or
- Contacts pour PCB, wire wrap et press-fit
- Options de montage incluant trous traversants ou verrous
- Large plage de températures de fonctionnement de -55°C à +105°C



EDAC

www.edac.net

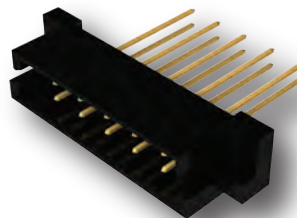
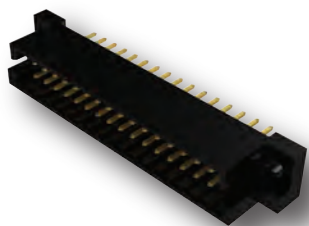
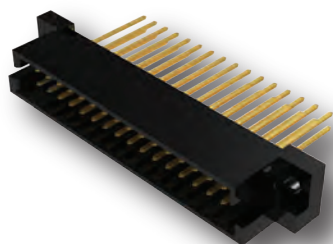


Connecteurs Header DIN

Séries	Nb. de Contacts	Finition	Options de Contact	Dispositions Rangées de Contact	Dispositions Espacements de Contact
461	5-64	Or: Flash - 30µ"	8	2	2
462	5-64	Or: Flash - 30µ"	1	2	2
463	8-64	Or: Flash - 30µ"	1	2	2
464	8-64	Or: Flash - 30µ"	2	2	2
493	5-96	Or: Flash - 30µ"	8	3	2
494	8-96	Or: Flash - 30µ"	1	3	2
495	8-96	Or: Flash - 30µ"	1	4	2
496	8-96	Or: Flash - 30µ"	8	3	2

Connexions carte à carte (BTB) robustes

Solution de grande fiabilité d'interconnexion des cartes-mères



EDAC

Pour Plus d'Informations
www.edac.net





Connecteurs Sub-D Étanches

La série D-Seal de connecteurs Subminiature-D étanches IP67 sont disponibles en versions standard et haute densité. Fiches et embases en versions 9, 15, 25, 26 et 44 points sont disponibles ainsi que certains arrangements puissance combo. Disponibles en vertical et à angle droit avec une grande variété de styles de contacts, d'épaisseurs de finition et d'options de montage. D'excellentes performances pour applications durcies et environnements sévères.

Propriétés

- Fiches et embases disponibles en tailles 9, 15, 25, 26 et 44
- Signal et puissance jusqu'à 40 amps combinés en un connecteur
- Encoches sur l'enveloppe de la fiche assurent une bonne continuité et une rétention d'accouplement additionnelle
- Montage sur panneau ou accouplement de connecteurs grâce à des inserts et entretoises taraudés.
- Étanchéité garantie par l'application d'époxy selon un processus spécial offrant Zéro infiltration, pas d'effet de mèche et une finition moulée lisse sans bulle d'air. Combiné avec un joint torique côté panneau
- Indice de protection : IP67 selon la norme IEC60529



EDAC

www.edac.net



Connecteurs Sub-D Étanches

Séries M/F	Nb. of Contacts	Options de Finition	Nb. de Codes de Contact & Densité	Options Ins. de Couleur	Options de Finition des Blindages	Options Mtg. Bride
627W/628W	9-25	Or: Flash - 30μ	4 Std.	1	1	3
629W/630W	9-25	Or: Flash - 30μ	4 Std	1	1	3
633W/634W	15-44	Or: Flash - 30μ	3 Haute	1	1	1
637W/638W	15-44	Or: Flash - 30μ	3 Haute	1	1	1

Large choix
d'options
disponibles pour
répondre à toutes
les exigences de
conception

Solution supérieure
étanche IP67
résistante aux
environnements
sévéres

Connecteurs Sub-D Combo Étanches

Séries M/F	Nb. of Contacts Puissance/ Signal	Options de Finition	Nb. de Codes de Contact & Densité	Options Ins. de Couleur	Options de Finition des Blindages	Options Mtg. Bride
627WC/628WC	1-5 / 0-20	Or: Flash - 30μ	12 Std.	1	2	4
629WC/630WC	1-5 / 0-20	Or: Flash - 30μ	12 Std.	1	2	6



EDAC

Pour Plus d'Informations
www.edac.net



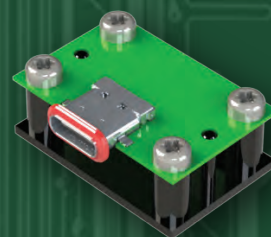


Connecteurs Sub-D Étanches

Les connecteurs USB étanches montés sur panneaux de types A, B et micro offrent un degré de protection IP67. Le système de verrouillage à baïonnette par quart de tour offre un accouplement facile et des connexions ultra-sûres. Cet USB étanche IP67 est doté d'un scellement à l'époxy ainsi qu'un joint torique d'étanchéité côté panneau.

Propriétés

- USB Standard de type A, Micro USB, Mini USB dans un boîtier à verrouillage baïonnette.
- Vitesses de communication d'1.2Mbps ou 480Mbps
- Vitesse de communication de 480Mbps compatible avec l'USB standard 2.0
- Compatible avec méthodes de transfert de données isochrones et asynchrones
- Joint en silicone pour une étanchéité parfaite sur panneau
- Système de verrouillage à baïonnette pour un accouplement sûr dans des conditions de fortes secousses ou de chocs importants
- Micro USB et type C disponibles en montage sur carte avec tous les modèles classés IP67



EDAC

www.edac.net





Connecteurs USB Étanches

Séries	Nb. de Contacts	Finition	Codes de Codes	Couleur d'Isolant.	Type
690W	4-5	Or: Flash-30µ"	Droit/CMS	Noir	A/B Micro B

Connexion étanche avec résistance supérieure aux chocs et vibrations.

Conçu pour résister aux environnements les plus sévères.



EDAC

Pour Plus d'Informations
www.edac.net



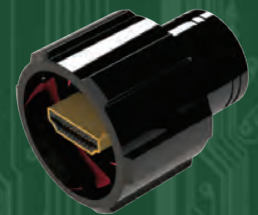


Connecteurs HDMI Étanches

Les connecteurs étanches HDMI E-seal sont conformes aux standards industriels et sont disponibles avec un système de fermeture à baïonnette quart de tour, offrant un couplage facile et une connexion ultra stable. Entièrement étanche à l'arrière avec un joint torique sur le panneau assurant aucune infiltration d'eau. Ces connecteurs IP67 sont entièrement submersibles et offrent des transmissions vidéo haut débit pour une très grande résolution d'images.

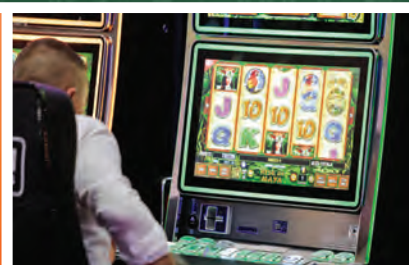
Propriétés

- Plusieurs finitions de contacts : flash à 30μ » d'or
- Système de fermeture à baïonnette avec mécanisme de verrouillage quart de tour
- Joints en silicone et potting sur les contacts assurent une parfaite étanchéité
- Connexion à chaud (hot pluggable)
- Transmission de données synchrone ou asynchrone haut débit



EDAC

www.edac.net



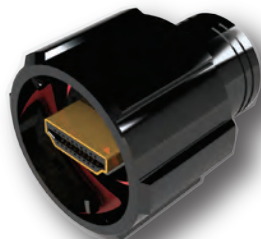
Connecteurs HDMI Étanches

Séries	Nb. de Contacts	Options de Finition	Codes de Contact	Matériel Isolant	Type
690W	19	Or: Flash-30µ"	Angle Dt./Vertical	PA9T/LCP/PA6T/PA66	A
690W	19	Or: Flash-30µ"	Angle Dt./Vertical	PA9T/LCP/PA6T/PA66	C Mini
690W	19	Or: Flash-30µ"	Angle Dt./Vertical	PA9T/LCP/PA6T/PA66	D Micro
690W	19	Or: Flash-30µ"	Angle Dt./Vertical	PA9T/LCP/PA6T/PA66	E
690W	19	Or: Flash-30µ"	Angle Dt./Vertical	PA9T/LCP/PA6T/PA66	B
690W	38	Or: Flash-30µ"	Angle Dt./Vertical	PA9T/LCP/PA6T/PA66	A Superposé

Embases Étanches

Séries	Nb. de Contacts	Options de Finition	Codes de Contact	Matériel Isolant	Type
691W	19	Or: Flash-30µ"	Angle Dt./Vertical	PA9T/LCP/PA6T/PA66	A
691W	19	Or: Flash-30µ"	Angle Dt./Vertical	PA9T/LCP/PA6T/PA66	C Mini
691W	19	Or: Flash-30µ"	Angle Dt./Vertical	PA9T/LCP/PA6T/PA66	D Micro
691W	19	Or: Flash-30µ"	Angle Dt./Vertical	PA9T/LCP/PA6T/PA66	E
691W	19	Or: Flash-30µ"	Angle Dt./Vertical	PA9T/LCP/PA6T/PA66	B
691W	38	Or: Flash-30µ"	Angle Dt./Vertical	PA9T/LCP/PA6T/PA66	A Superposé

Fiches Étanches



Connecteur IP67
Premium avec
mécanisme de
verrouillage
sécurisé

Connexion étanche
IP67 avec résistance
supérieure aux
chocs et vibrations !

EDAC

Pour Plus d'Informations
www.edac.net





Fil-à-Fil et Carte-à-Fil Étanches

La famille E-Inline de connecteurs mâles et femelles étanches d'EDAC offre une solution d'interconnexion fiable dans les environnements sévères. Corps à simple ou double clip assurant une résistance supérieure aux chocs et vibrations. Plusieurs tailles disponibles pour accepter différents diamètres de fils. Les contacts sont à sertir ou à souder sur PCB. Des obturateurs d'alvéoles sont disponibles lorsque toutes les positions de contact ne sont pas utilisées. Des contacts/câbles additionnels pourront alors être rajoutés sur site.

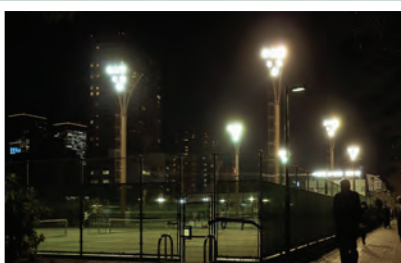
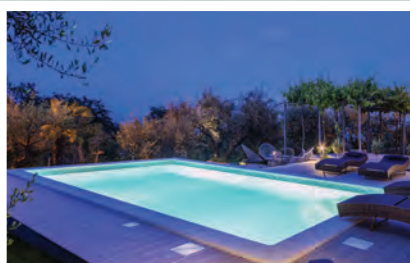
Propriétés

- Courant nominal de 3 à 10 Amps pour une utilisation avec des câbles de 28 à 14 AWG
- Séries 560 et 572 offrent une solution à double verrouillage
- Disponible en option fil-à-fil et carte-à-fil
- Polarisation interne pour éviter un mauvais accouplement
- Disponible avec grommet silicone préinstallé
- Certifié étanches IP52 et IP67



EDAC

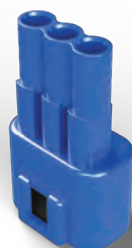
www.edac.net



Connecteurs Fil-à-Fil et Carte-à-Fil Étanches

Séries	Nb. de Contacts	Pas	Courant Nominal	Type Verrouillage	Polarisé	Grommet Préinstallé	Indice de Protection
560	2, 3 et 5	2.5mm	3 amps	Double	O	O	IP67
565	2, 3 et 5	2.5mm	3 amps	Simple	O	O	IP67
566	2, 3, 4 et 6	2.0mm	2 amps	Simple	O	O	IP67
567	2, 3, 4, 6 et 9	5.0mm X 5.9mm	8 amps	Simple	O	N	IP52
568	1	N/A	12 amps	Simple	O	N	IP52
570	1, 2 et 3	5.8mm	10 amps	Simple	O	N	IP67
572	1, 2 et 3	5.8mm	10 amps	Double	O	N	IP67

Obturbateurs d'alvéoles permettant de rajouter de nouveaux circuits sur site



EDAC

Pour Plus d'Informations
www.edac.net





Assemblages de Câbles

EDAC se spécialise dans la personnalisation d'assemblages de câbles répondant ou surpassant les besoins de votre application. Nous disposons d'une vaste gamme de connecteurs à utiliser pour connecter votre univers. Câbles de longueurs variées, protections, couleurs personnalisées, connecteurs personnalisés, calibres de fils, revêtements, mécanismes de verrouillage et marquages personnalisés sont disponibles.

Propriétés

- Longueurs standard de 1 à 10 mètres ou de 3 à 30 pieds
- Dérivations de câbles pour terminaisons multiples
- Adaptateurs pour la conversion numérique DVI en analogique
- VGA Câbles USB en format standard imprimante/appareil (A à B) ou alternatifs (A à A, B à B)
- Mini USB, Mini DIN, RJ45, RJ11 et autres câbles d'ordinateurs disponibles en vrac
- Pratiquement tous les câbles conçus pour être compatible EDAC



EDAC

www.edac.net

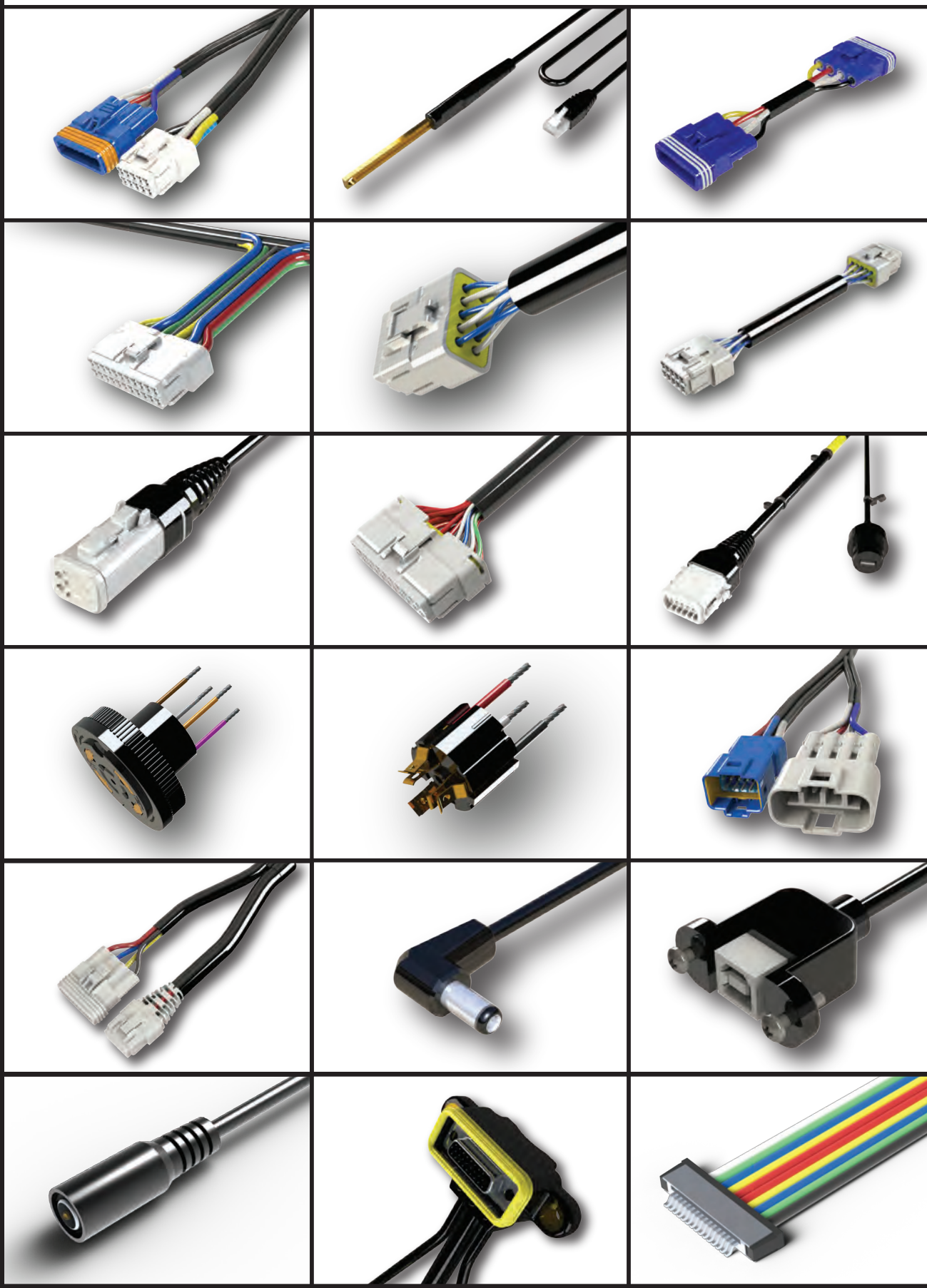


Assemblages de Câbles



Câbles Premium de haute qualité conçus suivant vos spécifications exactes !

Laissez EDAC connecter le tout ensemble pour une solution d'interconnexion de qualité supérieure !



EDAC

Pour Plus d'Informations
www.edac.net





Connecteurs Personnalisés

Chez EDAC, nos solutions personnalisées répondent aux exigences d'applications spécifiques soit par des designs faits entièrement sur-mesure ou à travers des modifications de produits standards. Nous offrons un service rapide avec des premiers échantillons livrables sous 4 semaines seulement. Notre équipe d'ingénieurs transformera vos idées en réalité.

Propriétés

- Exigences techniques particulières, notamment en matière de haute tension ou de haute température
- Étanchéité personnalisée pour permettre une utilisation dans des environnements sévères
- Dispositifs de sécurité intégrés, tels que des systèmes à clés d'entrée et de verrouillage
- Modification des produits standard pour s'adapter à de nouvelles spécifications dimensionnelles ou fonctionnelles
- Modifications afin de remplacer les produits concurrents dans des situations de fin de vie

EDAC

www.edac.net

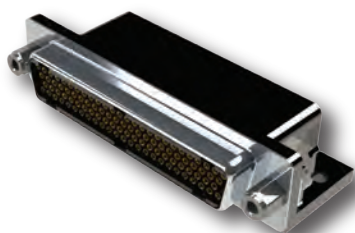
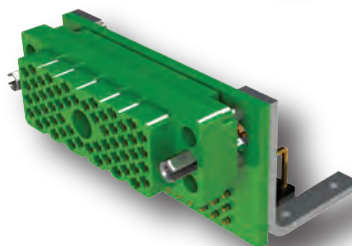
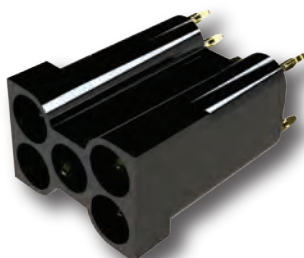
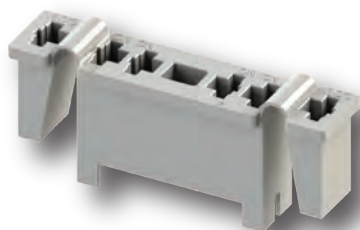


Connecteurs Personnalisés



Solutions
d'interconnexions
personnalisées
adaptées à votre
utilisation spécifique

De la conception à la
production, nous
surpasserons vos
objectifs



EDAC

Pour Plus d'Informations
www.edac.net



Tel: +1 416 754 3322
customerservice@edac.net

Fondée en 1966, EDAC devient rapidement un leader mondial dans la fourniture de connecteurs Encartables et applications de baie et de panneau (Rack & Panel). Depuis, nous avons étendu nos offres de produits et y avons inclus l'un des choix les plus larges de solutions d'interconnexions au monde. Ces produits incluent connecteurs Sub-D, Jacks Modulaires RJ45, USB, HDMI, Connecteurs en ligne, Headers, Connecteurs Étanches et Solutions Personnalisées ; Nos équipes dédiées d'ingénieurs, commerciaux et partenaires de distribution mondiaux offrent à EDAC la possibilité de s'implanter sur de nombreuses applications uniques dans le monde.

www.edac.net    

Connectez-vous avec nous . . . L'Expérience Fait la Différence