

381166481	<b>DATENBLATT</b>	
Gültig ab: 04.04.2024	<b>EPIC® SIGNAL M23 D6 TWIST</b>	

Beschreibung

- Rundsteckverbinder für Servoleitungen und Encoder
- Niederohmiger Schirmkontakt
- Optimaler EMV-Schutz
- Verwendung von hochwertigen Materialien für erhöhte Beständigkeit
- Schnelle und sichere Verriegelung durch Bajonettverschluss



Allgemeine Kennwerte

Serie	SIGNAL M23
Ausführung	Kabelstecker
Schutzart	IP 68 (10 h / 1 m)
Temperaturbereich	-25°C bis +125°C Bis -40°C statisch (kein Stecken oder Trennen)

Produktvarianten

Artikel Nr.	Kodierung	Klemmbereich	VPE
381166481	schwarz (N)	7.0-10.0	1
381166482	schwarz (N)	7.0-10.0	20
381166483	schwarz (N)	9.5-13.5	1
381166484	schwarz (N)	9.5-13.5	20
381166485	schwarz (N)	5.0-7.3	1

Werkstoffe/Oberfläche

Gehäuse	Zinkdruckguss, vernickelt
Dichtung	FPM/NBR (5.0-7.3 mm)
Isolierhülse / Lamellenkorb	PA UL94 V0 / PA UL94 V2

Zulassungen

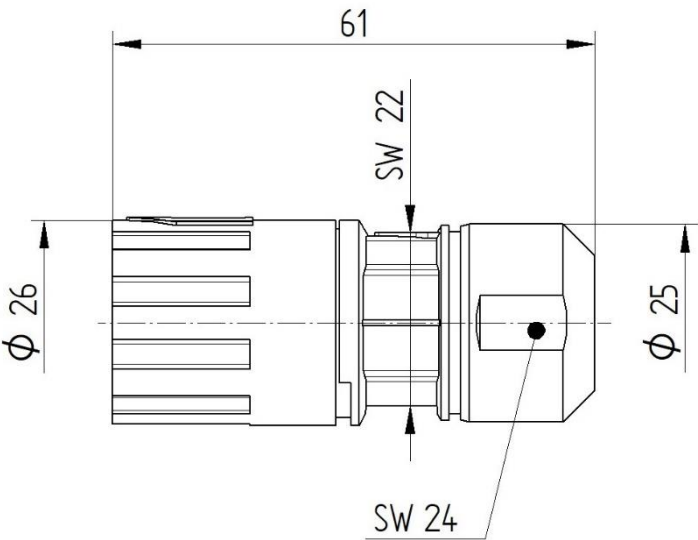
VDE-Zulassung, VDE-REG.-Nr.	In Vorbereitung
UL File Number	In Vorbereitung

Normen

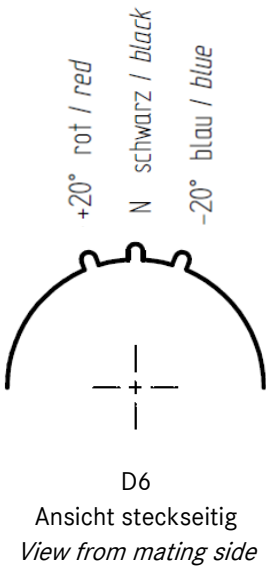
Sicherheitsnorm	IEC 61984; UL2238; CSA 22.2 182.3
-----------------	-----------------------------------

381166481	<b>DATENBLATT</b>	
Gültig ab: 04.04.2024	<b>EPIC® SIGNAL M23 D6 TWIST</b>	

Technische Zeichnungen



Codierung



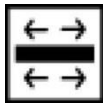
381166481	<b>DATENBLATT</b>	
Gültig ab: 04.04.2024	<b>EPIC® SIGNAL M23 D6 TWIST</b>	



Gute chemische Beständigkeit



Maschinen- und Anlagenbau



Optimale Zugentlastung



Robust



Integrierte SKINTOP® Verschraubung



Windenergie

### Info

Robuster Metallsteckverbinder mit integrierter EMV-Verschraubung

### Anwendungsgebiete

Anlagenbau, Servoantriebe und Servokonfektionen Mess-, Steuer- und Regeltechnik

### Hinweis

Die Fotografien sind nicht maßstäblich und keine detailgetreuen Abbildungen der jeweiligen Produkte.

Ersteller: MAJU2/BU EPIC Freigegeben: IVSE1/BU EPIC	Dokument: DB381166481DE Version: 00	Seite 3 von 3
--	--	---------------