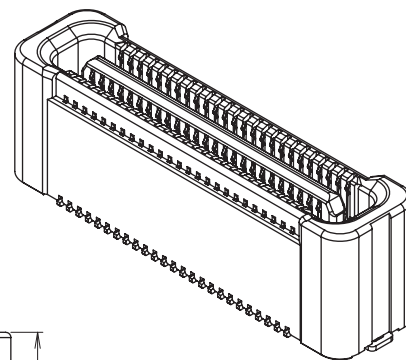
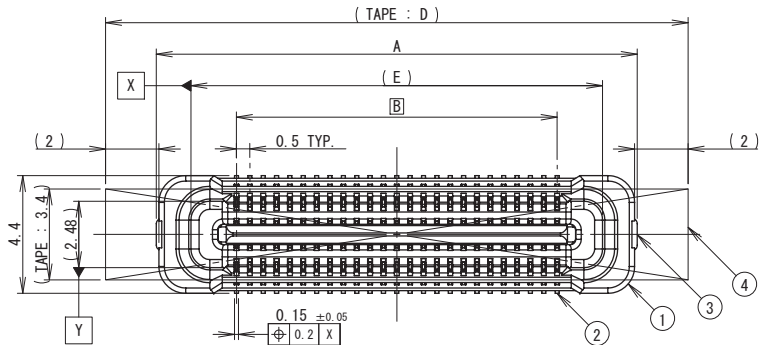
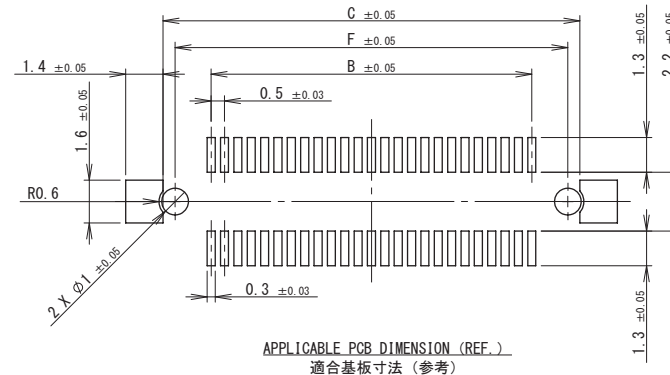
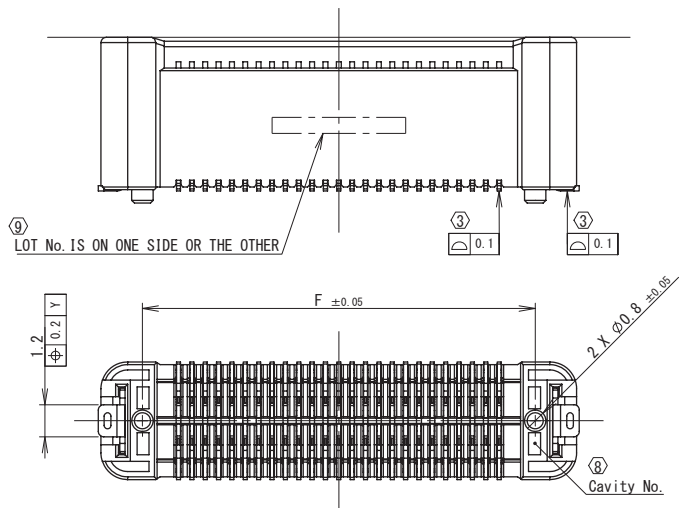


RoHS規制対応
COMPLIANT WITH
RoHS REGULATIONS

NO.	DESCRIPTION	PART NO.	QTY	MATERIAL	DRW NO.	REMARKS
1	INSULATOR		1	Heat Resist Resin		COLOR:BLACK
2	CONTACT		XXX	Copper Alloy		t0.15 Au:CONTACT AREA, TAIL AREA
3	ANCHOR PLATE		2	Copper Alloy		t0.2 Sn-Cu
4	VACUUM TAPE		1	HEAT RESIST		



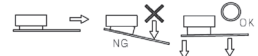
Pin Num.	A	B	C	D	E	F
20	10.5	4.5	8.1	14.3	7.9	7.2
30	13	7	10.6	16.8	10.4	9.7
40	15.5	9.5	13.1	19.3	12.9	12.2
50	18	12	15.6	21.8	15.4	14.7
60	20.5	14.5	18.1	24.3	17.9	17.2
70	23	17	20.6	26.8	20.4	19.7
80	25.5	19.5	23.1	29.3	22.9	22.2



注記 NOTE

- フローティング可動量 (可動側: PLUG)
FLOATING RANGE (MOVABLE SIDE: PLUG)
ピッチ方向: ±0.5mm / PITCH DIRECTION
スパン方向: ±0.5mm / SPAN DIRECTION
対角方向: ±0.5mm / DIAGONAL
- 高さ許容量: ±0.5mm / HEIGHT RANGE
- ③. コンタクトテール、金具輪郭度0.1mm MAX.
CONTACT TAIL, ANCHOR PLATE COPLANARITY 0.1mm MAX.
- 使用時は、コネクタのみで基板を保持せずスペーサなど設置下さい。
IN ADDITION TO THE CONNECTOR, INSERT A SPACER OR SUCH BETWEEN THE MATED BOARD.
- フローティングを最大ストロークさせた後に再利用する場合は、事前に確認の上ご使用ください。
USE THE PLUG CONNECTOR ON THE CONFIRMATION WHEN REUSING AFTER HAVING LET IT STROKE FLOATING TO THE MAXIMUM.

- 片側だけで抜去 (嵌合) しないで下さい。可能な限り両サイド均等に抜去して下さい。
PLEASE DO NOT UNMATE (MATE) ONLY ONE SIDE. BE SURE TO UNMATE EQUALLY BOTH SIDES AS MUCH AS POSSIBLE.



- TAPEは嵌合面の凹凸により、隙間が生じる場合があります。
A CLEARANCE WILL BE MADE BETWEEN VACUUM TAPE AND THE CONNECTOR BY THE LACK OF FLATNESS ON THE CONNECTOR TOP.

- ⑧. 図示の位置にCAVITY NO. を刻印する (数字の1~4)。
CAVITY NO. SHALL BE MARKED AT THE SPECIFIED POSITION. (Numbers 1 to 4)

- ⑨. 図示の位置にLOT NO. を刻印する (6桁)。
LOT NO. SHALL BE MARKED AT THE SPECIFIED POSITION. (6 DIGIT)
E 7 08 XX (例) 2025/07/08
工場コード (FACTORY CODE)
製造日 (DAY) 01, 02, ~29, 30, 31
製造月 (MONTH) 1, 2, ~9, X, Y, Z
製造年 (YEAR) 2020~2029: A, B, ~K (NOT USE "1")
2030~2039: 0, 1, ~9 (20 YEAR CYCLE)

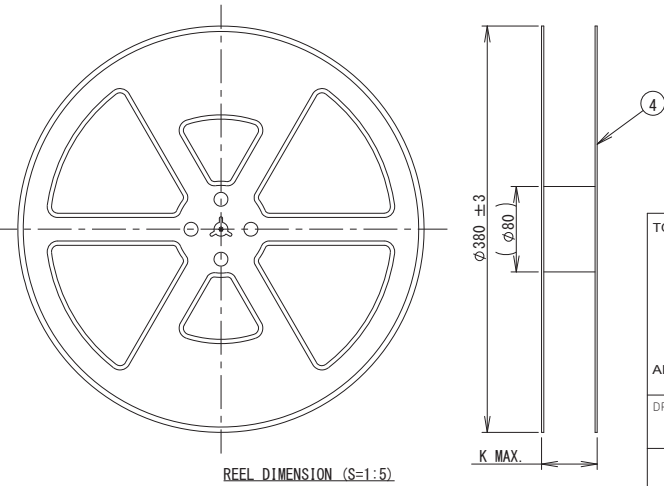
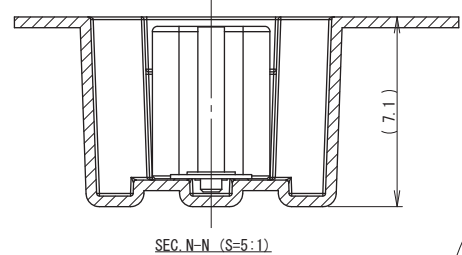
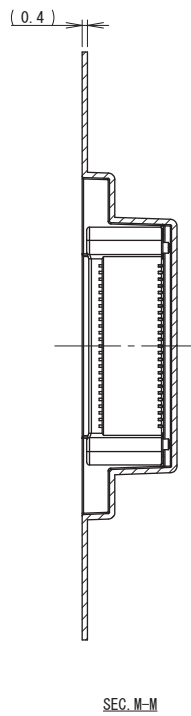
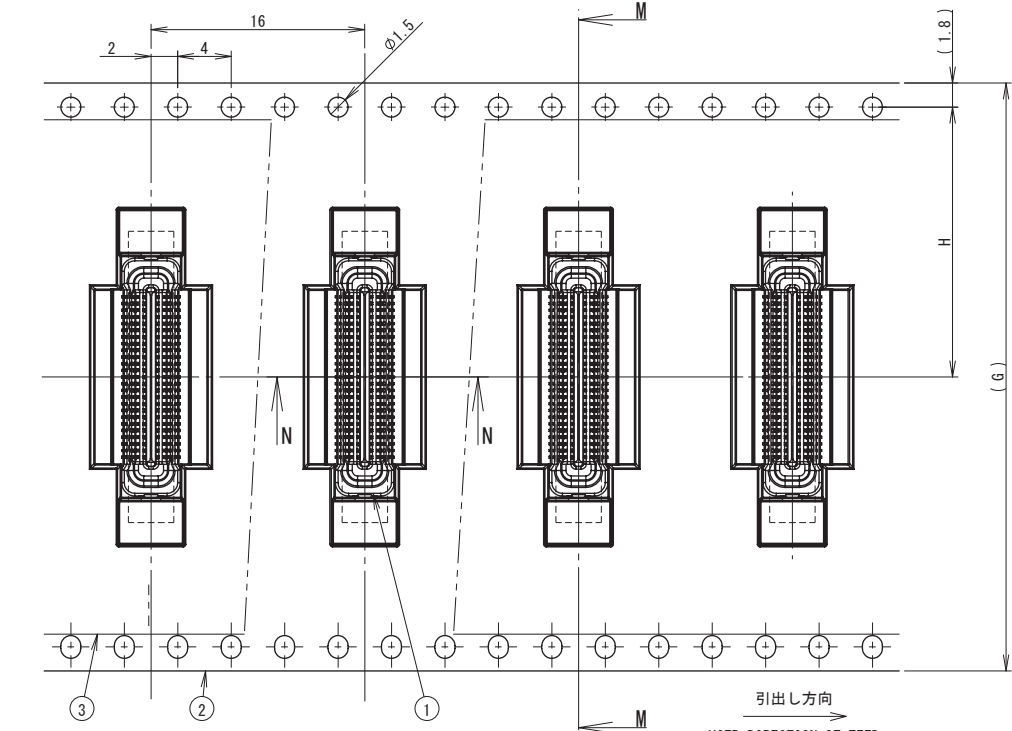
※この注記は1ページ目のみ適用
※THIS NOTE IS APPLICABLE TO SHEET-1 ONLY.

設計技術部
'25.07.29
発行

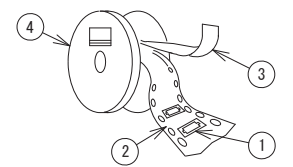
TOLERANCE / 一般公差(S)		MATERIAL / 材質		F	DCN25356	2025/07/25	G. YAMAZAKI	T. SATOH
$X < 10$	±0.2			E	DCN25079	2025/02/28	Y. OKABE	M. YOSHIDA
$10 \leq X < 30$	±0.25	UNIT	ANGLE	O	EDN18351	2018/12/17	S. MORITA	F. IKEGAMI
$30 \leq X$	±0.3	mm	3RD	NO. / EDN/DCN DATE ISSUE CHECKED APPROVED				
ANGLE / 角度	±3°	SCALE	DATE	PART NAME / 品名				
		5 : 1	2018/12/17	SERIES 5655 REC ASSY ST SMT H=7 0.5mm PITCH FLOATING BOARD TO BOARD				
DRAWN	DESIGNED	CHECKED	APPROVED	PART NO. / 型番				
S. MORITA	S. MORITA	F. IKEGAMI	M. YOSHIDA	24 5655 XXX 70X 829 + T				
				DWG. NO. / 図番		SHEET		REV
				BJS 5655005		1/2		F

RoHS規制対応
COMPLIANT WITH
RoHS REGULATIONS

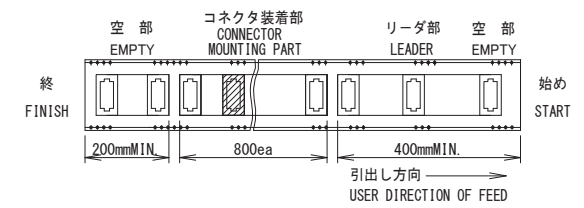
NO.	DESCRIPTION	PART NO.	QTY	MATERIAL	DRW NO.	REMARKS
1	CONNECTOR	24 5655 XXX 70X 829+ T	800			20 5655 XXX 70X 829+ T
2	EMBOSS TAPE		1	POLYSTYRENE		
3	TOP COVER TAPE		1	PET		
4	REEL		1	POLYSTYRENE		



注記
NOTE
1. 梱包数量 : 800個/リール
PACKING QUANTITY : 800ea/reel
2. 納入時のリール巻き方向
REELING DIRECTION IN DELIVERY



3. 引出し方向
USER DIRECTION OF FEED



4. 型番
P/N 24 5655 XXX 70X 829 + T
24 : REC EMBOSS ASSY
5655 : Series
極数 NO OF POS. 010~080 : 10~80 PINS
バリエーション VARIATION
高さ HEIGHT 70 : H=7
ボス BOSS
0 : ボス無、吸着テープ有 WITHOUT BOSS, WITH VACUUM TAPE
1 : ボス有、吸着テープ有 WITH BOSS AND VACUUM TAPE
めっきコード PLATING CODE
829+ : Ni UNDER COAT 1.5~5 μm
CONTACT AREA : Au 0.1 μm MIN.
TAIL AREA : Au 0.03 μm MIN.

設計技術部
25.07.29
発行

※この注記の1~3は2ページ目にも適用
※THESE NOTES 1 TO 3 ARE APPLICABLE TO SHEET-2 ONLY.

Pin Num.	G	H	K
20	32	14.2	38.4
30	44	20.2	50.4
40	44	20.2	50.4
50	44	20.2	50.4
60	44	20.2	50.4
70	56	26.2	62.4
80	56	26.2	62.4

TOLERANCE / 一般公差(S)		MATERIAL / 材質		REFER TO SHEET 1/2					
$10 \leq X < 30$	± 0.2	UNIT	ANGLE	NO.	EDN/DCN	DATE	ISSUE	CHECKED	APPROVED
$30 \leq X < 30$	± 0.25	mm	3RD	PART NAME / 品名					
ANGLE / 角度	$\pm 3^\circ$	SCALE	DATE	SERIES 5655 REC ST SMT H=7 / EMBOSS ASSY					
		NTS	2018/12/17	0.5mm PITCH FLOATING BOARD TO BOARD					
DRAWN	DESIGNED	CHECKED	APPROVED	PART NO. / 型番					
S. MORITA	S. MORITA	F. IKEGAMI	M. YOSHIDA	24 5655 XXX 70X 829 + T					
				DWG. NO. / 図番		SHEET		REV	
				BJS 5655005		2/2		F	

© 2025 KYOCERA Corporation