



導電性高分子ハイブリッドアルミ電解コンデンサ
CONDUCTIVE POLYMER HYBRID ALUMINUM ELECTROLYTIC CAPACITORS

PKV/PZK

PKV / PZK シリーズ
SERIES

125°C 4,000時間、高容量、高リップル品
125°C 4,000 hours, High Capacitance, High Ripple Current

AEC-Q200

RoHS
Compliance



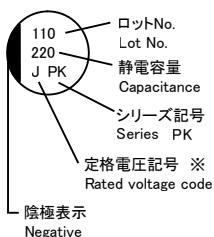
◆規格表 / SPECIFICATIONS

項目 Items	特性 Characteristics												
カテゴリ温度範囲 Category Temperature Range	-55 ~ +125°C												
定格電圧範囲 Rated Voltage Range	25 ~ 63Vdc												
静電容量許容差 Capacitance Tolerance	±20% (20°C, 120Hz)												
漏れ電流 Leakage Current (MAX)	I=0.01CV又は3μAのいずれか大なる値以下 (定格電圧印加2分後) I=0.01CV or 3μA whichever is greater. (After 2 minute) I=漏れ電流(μA) C=静電容量(μF) V=定格電圧(Vdc) I = Leakage Current C = Capacitance V = Rated Voltage												
損失角の正接 (tan δ) Dissipation Factor (MAX)	<table border="1"> <tr> <td>定格電圧(Vdc) Rated Voltage</td> <td>25</td> <td>35</td> <td>50</td> <td>63</td> <td>(20°C, 120Hz)</td> </tr> <tr> <td>tan δ</td> <td>0.14</td> <td>0.12</td> <td>0.10</td> <td>0.08</td> <td></td> </tr> </table>	定格電圧(Vdc) Rated Voltage	25	35	50	63	(20°C, 120Hz)	tan δ	0.14	0.12	0.10	0.08	
定格電圧(Vdc) Rated Voltage	25	35	50	63	(20°C, 120Hz)								
tan δ	0.14	0.12	0.10	0.08									
耐久 Endurance	125°C中で4000時間定格電圧(定格リップル重畳)印加後、下記の規格を満足すること。 After applying rated voltage with rated ripple current for 4000 hours at 125°C, the capacitors shall meet the following Criteria.												
高温高湿負荷 Biased Humidity	85°C、85% RH中で2000時間定格電圧印加後、下記の規格を満足すること。 After applying rated voltage for 2000 hours at 85°C and humidity of 85%, the capacitors shall meet the following Criteria.												
規格 Criteria	<table border="1"> <tr> <td>静電容量変化率 Capacitance Change</td> <td>初期値の ±30%以内 Within ±30% of the initial value.</td> </tr> <tr> <td>損失角の正接 Dissipation Factor</td> <td>規定値の 200%以下 Not more than 200% of the specified value.</td> </tr> <tr> <td>等価直列抵抗 ESR</td> <td>規格値の 200% 以下 Not more than 200% of the specified value.</td> </tr> <tr> <td>漏れ電流 Leakage Current</td> <td>規格値以下 Not more than the specified value.</td> </tr> </table>	静電容量変化率 Capacitance Change	初期値の ±30%以内 Within ±30% of the initial value.	損失角の正接 Dissipation Factor	規定値の 200%以下 Not more than 200% of the specified value.	等価直列抵抗 ESR	規格値の 200% 以下 Not more than 200% of the specified value.	漏れ電流 Leakage Current	規格値以下 Not more than the specified value.				
静電容量変化率 Capacitance Change	初期値の ±30%以内 Within ±30% of the initial value.												
損失角の正接 Dissipation Factor	規定値の 200%以下 Not more than 200% of the specified value.												
等価直列抵抗 ESR	規格値の 200% 以下 Not more than 200% of the specified value.												
漏れ電流 Leakage Current	規格値以下 Not more than the specified value.												
低温特性 Low Temperature Stability (インピーダンス比) Impedance Ratio (MAX)	$Z(-25°C) / Z(+20°C) \leq 1.5$ (100kHz) $Z(-55°C) / Z(+20°C) \leq 2.0$												

◆呼称方法 / PART NUMBER

□□□	PKV/ PZK	□□□□□	M	□□□	□□	φ D×L
定格電圧 Rated Voltage	シリーズ名 Series	静電容量 Capacitance	静電容量許容差 Capacitance Tolerance	副記号 Option	リード加工記号 Lead Forming	ケースサイズ Case Size

◆表示 / MARKING



※電圧記号 Voltage Code

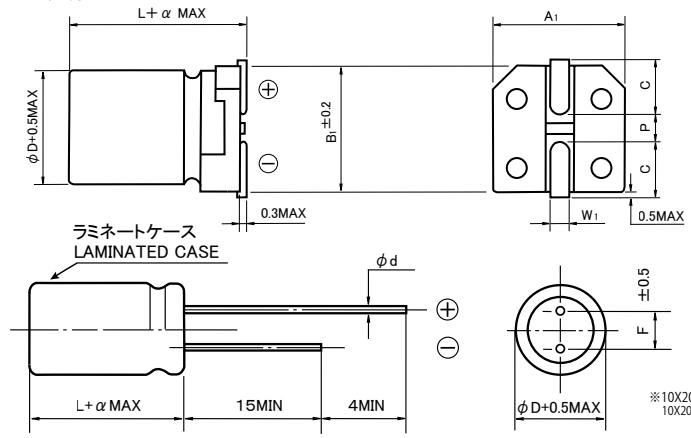
定格電圧 Rated Voltage (Vdc)	25	35	50	63
電圧記号 Voltage Code	E	V	H	J



導電性高分子ハイブリッドアルミ電解コンデンサ CONDUCTIVE POLYMER HYBRID ALUMINUM ELECTROLYTIC CAPACITORS

PKV/PZK

◆寸法図／DIMENSIONS



ϕD	L	A1	B1	C	W1	P	α
8	10.5	8.3	8.3	2.9	0.8~1.1	3.1	0
10	10.5	10.3	10.3	3.2	0.8~1.1	4.5	0
10	12.5	10.3	10.3	3.2	0.8~1.1	4.5	0.3
10	16.5	10.3	10.3	3.2	0.8~1.1	4.5	0.3

ϕD	L	F	ϕd	α
8	9	3.5	0.6	1.5
10	9	5.0	0.6	1.5
10	11	5.0	0.6	1.5
10	15	5.0	0.6	1.5
10	20	5.0	0.6	2.0

※10X20 封口ゴム形状：ガス抜き構造
10X20 Rubber Gas escape type

◆標準品一覧表／STANDARD SIZE

定格電圧 Rated Voltage (Vdc)	静電容量 Capacitance (μF)	外形寸法 Size $\phi D \times L$ (mm)		等価直列抵抗 ESR ($m\Omega$ MAX, 100kHz)		定格リップル電流 Rated Ripple Current (mA rms / 125°C, 100kHz)
		PKV series (SMD)	PZK series (Radial Lead type)	20°C	-40°C	
25	330	8×10.5	8×9	22		2000
	560	10×10.5	10×9	20		2800
	680	10×12.5	10×11	14		3700
	1000	10×16.5	10×15	11		4300
	1500	—	10×20	10		4500
35	220	8×10.5	8×9	22		2000
	390	10×10.5	10×9	20		2800
	470	10×12.5	10×11	14		3600
	680	10×16.5	10×15	11		4300
	1000	—	10×20	10		4500
50	100	8×10.5	8×9	30		1700
	180	10×10.5	10×9	25		2200
	220	10×12.5	10×11	17		3300
	270	10×16.5	10×15	13		4100
	330	—	10×20	12		4300
63	56	8×10.5	8×9	40		1700
	100	10×10.5	10×9	30		2000
	120	10×12.5	10×11	19		3300
	180	10×16.5	10×15	15		4100
	220	—	10×20	13		4300

◆リップル電流補正係数／MULTIPLIER FOR RIPPLE CURRENT

静電容量 Capacitance (C)	周波数 Frequency (f)	100Hz ≤ f < 200Hz	200Hz ≤ f < 300Hz	300Hz ≤ f < 500Hz	500Hz ≤ f < 1kHz
C < 150 μF 150 μF ≤ C	補正係数 Coefficient	0.15	0.25	0.30	0.40
		0.15	0.25	0.30	0.40
C < 150 μF 150 μF ≤ C	補正係数 Coefficient	0.50	0.60	0.65	0.70
		0.50	0.60	0.65	0.70
C < 150 μF 150 μF ≤ C	補正係数 Coefficient	0.75	0.75	0.80	0.80
		0.75	0.80	0.85	0.85
C < 150 μF 150 μF ≤ C	補正係数 Coefficient	0.85	0.90	1.00	1.00
		0.85	0.90	1.00	1.00