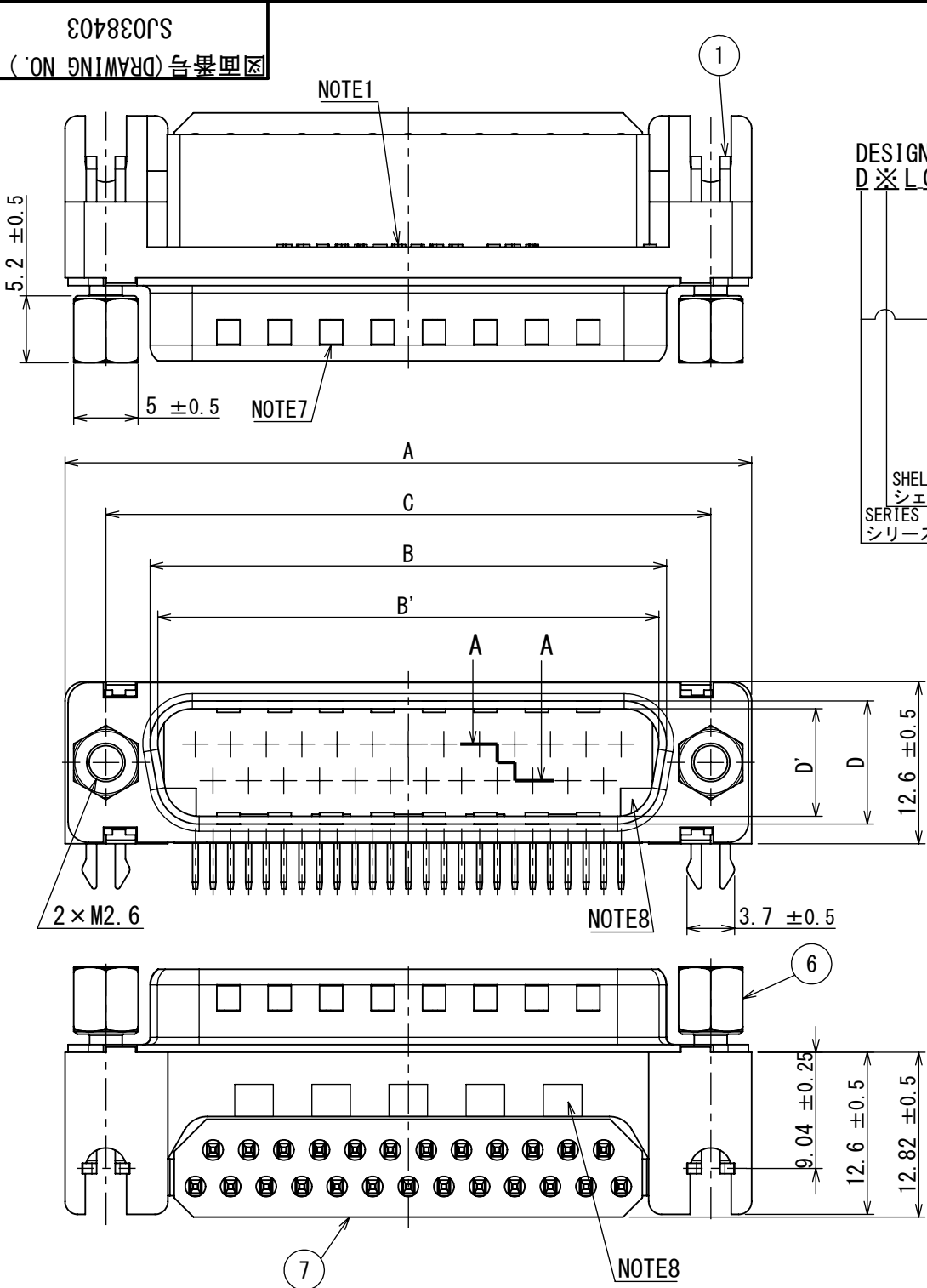


版数 VER.	年月日 DATE	CN NO.	変更内容 DESCRIPTION	製 図 DR.	担 当 CHK.	査 閲 APPD.	承 認 APPD.
2	22/OCT/2025	064700	REMOVE LEAD-FREE LABEL		O. TAKAGI	—	T. AOYAGI



DESIGNATION
D※LC-J※※AF-10L9FE

(LEAD FREE)
TIN/TIN ALLOY
錫または錫合金(無鉛)
FERRITE
フェライト付
MODIFICATION
特殊記号
NICKEL PLATE
ニッケルめっき
CONTACT TYPE
P:PIN S:SOCKET
コンタクト区分
P:ピンコンタクト S:ソケットコンタクト
CONTACT ARRANGEMENT (9, 15, 25, 37)
コンタクト配列(芯数) 9, 15, 25, 37
SHELL SIZE (E, A, B, C)
シェルサイズ E, A, B, C
SERIES
シリーズ名

- NOTE
- COMPANY LOGO "JAE" & PART NO. ARE MARKED ON FLANGE OF INSULATOR. "F-10L9FE" IS NOT MARKED ON CONNECTOR.
 - METAL SHELL IS TENTATIVELY ASSEMBLED WITH INSERT BODY AND SHOULD BE FIXED WITH SCREW LOCKS FOR ACTUAL USE.
 - SCREW LOCKS ARE TENTATIVELY FIXED.
 - CONTACT FINISH
CONTACT AREA: GOLD OVER NICKEL (Au:0.1 μm MIN.)
TERMINAL AREA: (LEAD FREE) TIN/TIN ALLOY
 - FOR P. C. B. CUTOUT DIMENSIONS SEE DWG. SJ014290.
 - FOR CONTACT ARRANGEMENTS SEE DWG. SJ010210.
 - ONLY PIN CONNECTORS HAVE PROJECTIONS ON SHELL.
 - THESE ARE TO PREVENT INSULATOR WARP AND THE SHAPE IS FOR REFERENCE ONLY.
 - FERRITE IS ASSEMBLED WITH CONNECTOR.
 - APPLICABLE P. C. B. THICKNESS IS t 1.6 ± 0.2.
- 注1. 図示の位置(インシュレータのフランジ面)に「社標」及び「品名」が表示される。但し「F-10L9FE」は表示されない。
2. シェルは仮止めである。コネクタ使用時は嵌合固定ネジを使用のこと。
3. 嵌合固定ネジは仮止めしてある。
4. 嵌合部はニッケル上金メッキ。スルーホール部は錫又は錫合金(無鉛)である。
5. 基板取り付寸法については、SJ014290を参照のこと。
6. コンタクト配列については、SJ010210を参照のこと。
7. ピン側については、シェル面に切欠がある。
8. ヒケ逃げ形状は参考形状である。
9. 本製品はフェライトを装着したものである。
10. 本コネクタの適用基板厚は t 1.6 ± 0.2 である。

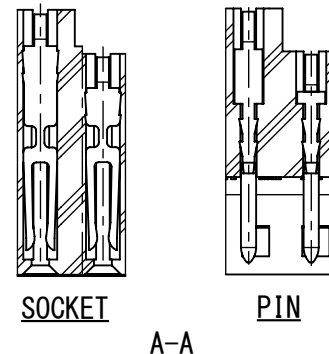
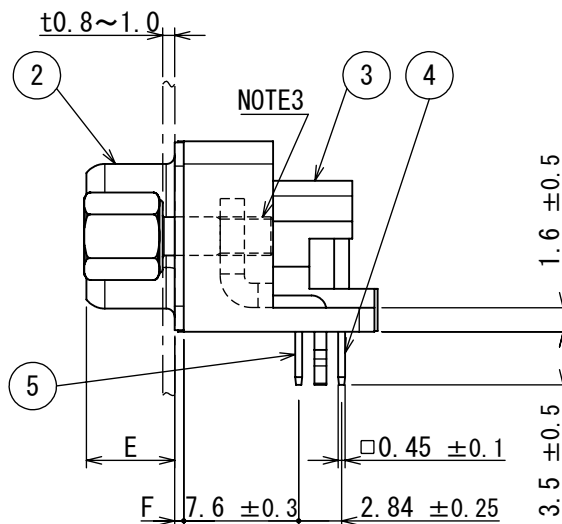

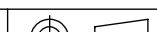


表-1

PART No.	A ±1	B ±0.25	B' ±0.25	C ±0.13	D ±0.25	D' ±0.25	E ±0.5	F ±0.1	CONTACT Q' TY	
									#1	#2
DELC-J 9PAF-10L9FE	30.8	—	16.90	24.99	—	8.34	6.0	0.4	4	5
DELC-J 9SAF-10L9FE	30.8	16.26	—	24.99	7.82	—	6.1	0.4	4	5
DALC-J15PAF-10L9FE	39.1	—	25.24	33.32	—	8.34	6.0	0.4	7	8
DALC-J15SAF-10L9FE	39.1	24.59	—	33.32	7.82	—	6.1	0.4	7	8
DBLC-J25PAF-10L9FE	53.0	—	39.01	47.04	—	8.40	6.0	0.6	12	13
DBLC-J25SAF-10L9FE	53.0	38.30	—	47.04	7.82	—	6.1	0.4	12	13
DCLC-J37PAF-10L9FE	69.3	—	55.47	63.50	—	8.40	6.0	0.6	18	19
DCLC-J37SAF-10L9FE	69.3	54.76	—	63.50	7.82	—	6.1	0.4	18	19

7	FERRITE	1	FERRITE	—	—
6	SCREW LOCK	2	STEEL	NICKEL PLATE	M2.6
5	CONTACT #1	TABLE1	P:BRASS	NOTE 4	CONTACT AREA:0.1 μm MIN
4	CONTACT #2		S:PHOSPHER BRONZE		
3	INSULATOR	1	PBT	(COLOR:BLACK)	—
2	SHELL	1	STEEL	NICKEL PLATE	—
1	ERTH LUG	2	PHOSPHER BRONZE	(LEAD FREE) TIN/TIN ALLOY	—
符号 NO.	名 称 DESCRIPTION	個 数 QTY.	材 料 MATERIAL	仕 上 FINISH	備 考 REMARKS

仕様書 (SPECIFICATION) JACS-1045-22		第1版 (ORIGINAL DATE) 03/MAR/2003		尺度 (SCALE) 2:1		シリーズ (SERIES) Dsub		日本航空電子工業株式会社	
一般公差 (GENERAL TOLERANCE)		担当 CHK.		Y. TAKAGI		名称 (TITLE) D※LC-J※※AF-10L9FE		 JAPAN AVIATION ELECTRONICS INDUSTRY, LTD.	
寸法 (DIMENSION)		査閲 APPD.		—					
角度 (ANGLES)		承認 APPD.		Y. KUBOTA					
単位 (UNIT) : mm		シート (SHEET NO.)		1 OF 1		質量 (MASS)		図面番号 (DRAWING NO.) SJ038403	
× ± × × ± × × × ±		×° ± ×°×' ±						版数 (VER.) 2	